

FOR RENT

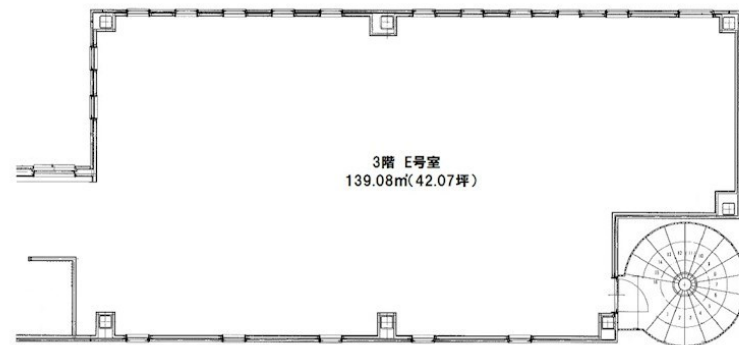
賃料	管理費等
297,000円	44,000円

2 F 以上

【外観】



【間取り図】



間取り			
敷金	3ヶ月	礼金	1ヶ月
敷引 / 償却金	-	保証金	-
物件種別	事務所（区画）		
建物名・部屋番号	M y s 本町ビル 3E号室		
物件所在地	新潟県新潟市中央区本町通7番町1146		
交通	信越本線 新潟駅 徒歩27分 越後線 白山（新潟）駅 徒歩29分		
間取詳細			
構造・規模	鉄骨3階建3階		
専有面積	139.08㎡	向き	
築年月	2016年9月	契約期間	5年
損害保険	有	入居時期	相談
駐車場	有(敷地内) 16500円/月～		
設備			
その他費用	[一時金] セコム導入費：77,000円 [月次費用] セコム保守料：11,000円 町内費：1,000円 CATV料：330円		
入居諸条件	事務所可 法人可 飲食店不可		
保証会社	必須 ニッポンインシュア株式会社 初回保証委託料：月額賃料総額100% 更新保証料：20,000円/年		
備考	諸条件ご相談ください。		

図面と現況が異なる場合は現況が優先となります。

間取りの「S」はサービスルーム(納戸)です。

情報更新日2025年12月16日

No.02134

お問合せ先



新潟県知事（1）第5725号
社団法人 全国宅地建物取引業保証協会

クライヴルーム株式会社

新潟県新潟市中央区米山3丁目1-5 駅南ビル1F
TEL:0800-800-1988
E-mail: info@clive.co.jp



携帯サイトから物件詳細を閲覧できます！

取引態様	手数料負担の割合	貸主	0%	借主	100%
仲介元付（専任）	手数料配分の割合	元付	0%	客付	100%