

FOR RENT

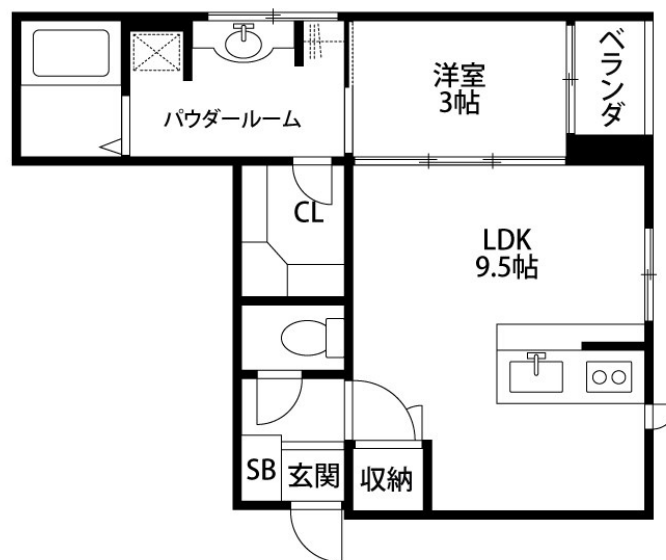
賃料	管理費等
63,000円	0円

駅前,始発駅

【外観】



【間取り図】



間取り	1LDK		
敷金	1ヶ月	礼金	1ヶ月
敷引/償却金	-	保証金	-
物件種別	アパート		
建物名・部屋番号	Moem 102号室		
物件所在地	新潟県新潟市中央区幸町10-28		
交通	信越本線 新潟駅 徒歩19分 越後線 白山(新潟)駅 徒歩28分		
間取詳細	洋室(3畳) LDK(9.5畳)		
構造・規模	木造 3階建 1階		
専有面積	36.5㎡	向き	
築年月	2016年3月	契約期間	2年
損害保険	有 9,000円 12ヶ月	入居時期	2026年6月下旬
駐車場	近隣駐車場 8800円/月 ~ 駐輪場		
設備	2口コンロ, 3口以上コンロ, IHキッチンヒーター, TVインターホン, インターホン, エアコン, オート		
その他費用	[一時金] 鍵交換費用: 22,000円 [月次費用] 町内費: 300円		
入居諸条件	性別不問 法人可 単身可		
保証会社	必須 初回保証料: 月額賃料総額の50% 継続保証料800円/月		
備考			

図面と現況が異なる場合は現況が優先となります。

間取りの「S」はサービスルーム(納戸)です。

情報更新日2026年5月26日

No.02553

お問合せ先



新潟県知事(1)第5725号
社団法人 全国宅地建物取引業保証協会

クライヴルーム株式会社

新潟県新潟市中央区米山3丁目1-5 駅南ビル1F

TEL:0800-800-1988

E-mail: info@clive.co.jp



携帯サイトから物件詳細を閲覧できます!

取引態様	手数料負担の割合	貸主	借主
仲介先物	手数料配分の割合	元付	客付