

FOR RENT

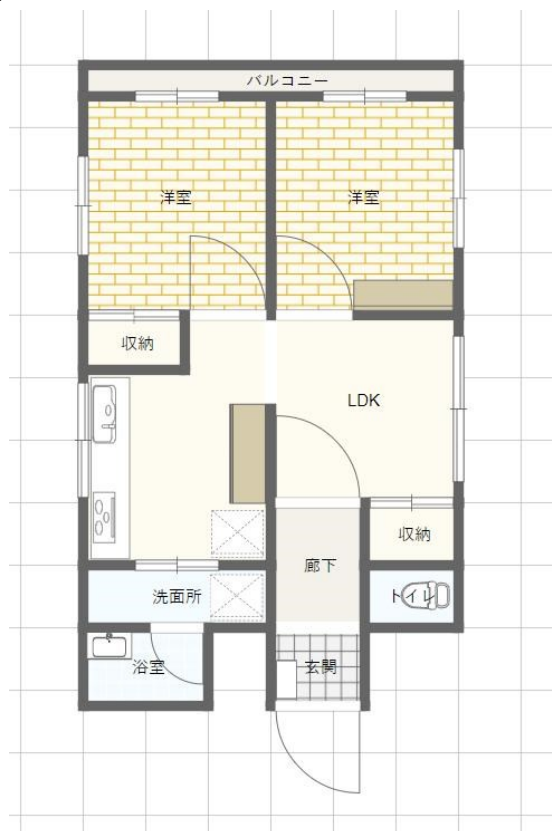
賃料	管理費等
39,000円	3,000円

1フロア1住戸,2F以上,2面採光,角住戸,眺望良好,通風良好,内装リフォーム済,外壁コンクリート,メールボックス

【外観】



【間取り図】



図面と現況が異なる場合は現況が優先となります。

間取りの「S」はサービスルーム(納戸)です。

間取り	2LDK		
敷金	1ヶ月	礼金	1ヶ月
敷引/償却金	-	保証金	-
物件種別	マンション		
建物名・部屋番号	コーポ・ハーバー 301号室		
物件所在地	新潟県新潟市中央区湊町通2ノ町2639-5		
交通	信越本線 新潟駅 徒歩33分 新潟交通 湊町通二の町 バス停徒歩1分		
間取詳細			
構造・規模	鉄筋コンクリート 4階建 3階		
専有面積	55.08㎡	向き	東
築年月	1971年9月17日	契約期間	2年
損害保険	有 18,000円 24ヶ月	入居時期	即時
駐車場	近隣駐車場 12000円/月～		
設備	TVインターホン,ガスキッチン,ガスコンロ設置可,シャワー,シューズボックス,トイレ有,バス・トイレ		
その他費用	[一時金] 鍵交換料: 22,000円 室内消毒料: 9,900円 [月次費用] 定額水道料: 3,000円		
入居諸条件	性別不問 二人可 高齢者相談 法人可 子供可		
保証会社	可 初回保証料: 月額賃料総額の50% 更新保証料: 1万円/1年毎		
備考			

情報更新日2026年1月15日

No.02834

お問合せ先



新潟県知事(1)第5725号
社団法人 全国宅地建物取引業保証協会

クライヴルーム株式会社

新潟県新潟市中央区米山3丁目1-5 駅南ビル1F
TEL:0800-800-1988
E-mail: info@clive.co.jp



携帯サイトから物件詳細を閲覧できます！

取引態様	手数料負担の割合	貸主	0%	借主	100%
仲介元付(一般)	手数料配分の割合	元付	50%	客付	50%