

# FOR RENT

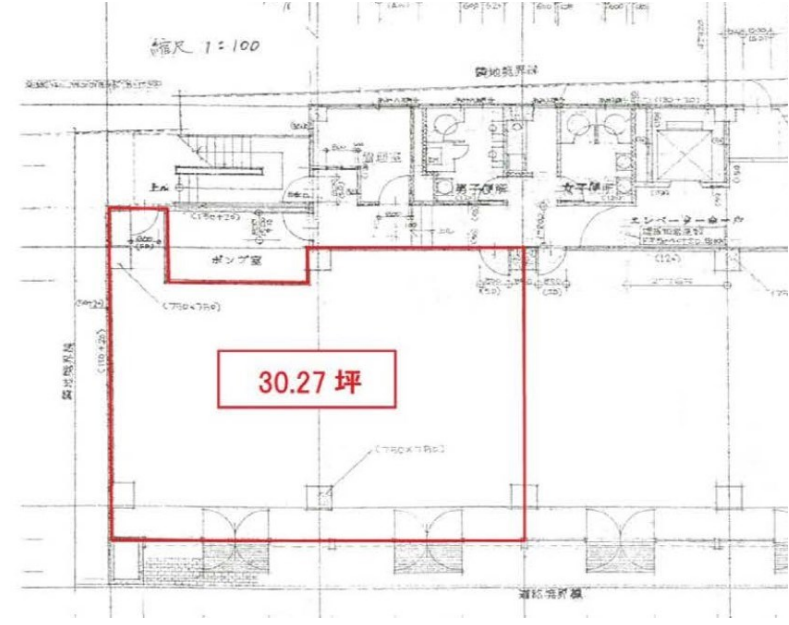
賃料	管理費等
332,970円	101,723円

セキュリティ有り,駅前,外壁タイル張り,始発駅,メールボックス,セキュリティ会社加入済

【外観】



【間取り図】



間取り			
敷金	12ヶ月	礼金	1ヶ月
敷引/償却金	-	保証金	-
物件種別	店舗(区画)		
建物名・部屋番号	マルヤマビル 101号室		
物件所在地	新潟県新潟市中央区米山3丁目1-63		
交通	越後線 新潟駅 徒歩5分		
間取詳細			
構造・規模	鉄骨鉄筋コンクリート8階建1階		
専有面積	100.06㎡	向き	
築年月	1976年9月	契約期間	3年
損害保険		入居時期	相談
駐車場	近隣駐車場 16500円/月~		
設備	エアコン,エレベーター		
その他費用			
入居諸条件	事務所可 飲食店相談		
保証会社			
備考			

図面と現況が異なる場合は現況が優先となります。

間取りの「S」はサービスルーム(納戸)です。

情報更新日2024年11月23日

No.06468



新潟県知事(1)第5725号  
社団法人 全国宅地建物取引業保証協会

## クライヴルーム株式会社

新潟県新潟市中央区米山3丁目1-5 駅南ビル1F  
TEL:0800-800-1988  
E-mail: info@clive.co.jp



携帯サイトから物件詳細を閲覧できます!

取引態様	手数料負担の割合	貸主	0%	借主	100%
仲介元付(一般)	手数料配分の割合	元付	50%	客付	50%