

# FOR RENT

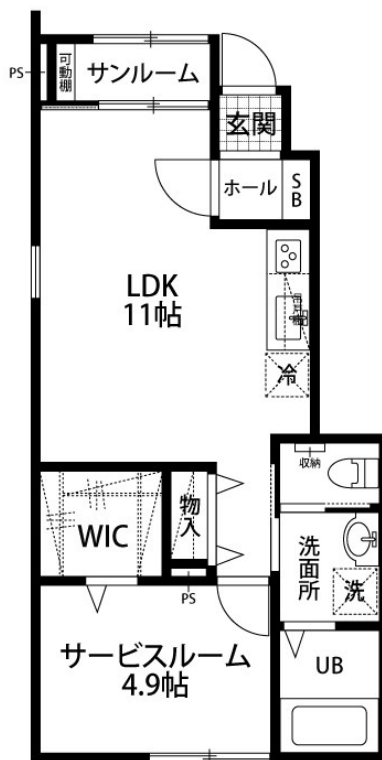
賃料	管理費等
56,000円	3,000円

2面採光,サンルーム,角住戸,閑静な住宅街,平置駐車場,舗装駐車場

【外観】



【間取り図】



間取り	1LDK		
敷金	無	礼金	1ヶ月
敷引/償却金	-	保証金	-
物件種別	アパート		
建物名・部屋番号	シアヴィータ寺地B棟 102号室		
物件所在地	新潟県新潟市西区寺地640-1		
交通	越後線 小針駅 徒歩27分 越後線 青山(新潟)駅 徒歩29分		
間取詳細	洋室(4.9畳) LDK(11畳)		
構造・規模	木造 2階建 1階		
専有面積	40.78㎡	向き	北西
築年月	2020年10月	契約期間	2年
損害保険		入居時期	2026年8月下旬
駐車場	有(敷地内) 5500円/月 ~ 駐輪場		
設備	2口コンロ, 3点給湯, B S, I H キッチンヒーター, TV インターホン, インターホン, ウォークインクロー		
その他費用	[一時金] ハウスクリーニング費用: 50,000円 鍵交換料: 33,000円 室内消毒料: 9,900円 [月次費用] 町内費: 600円 入居者サポート: 1,800円		
入居諸条件	性別不問 二人相談 法人可 子供相談 単身可		
保証会社	必須 初回保証料: 月額賃料総額の50% 更新保証料: 1万円/1年毎		
備考	駐車場は普通車と軽もしくは小型車の縦列区画になります。		

図面と現況が異なる場合は現況が優先となります。

間取りの「S」はサービスルーム(納戸)です。

情報更新日2026年6月12日

No.06484



新潟県知事(1)第5725号  
社団法人 全国宅地建物取引業保証協会

**クライヴルーム株式会社**

新潟県新潟市中央区米山3丁目1-5 駅南ビル1F  
TEL:0800-800-1988  
E-mail: info@clive.co.jp



携帯サイトから物件詳細を閲覧できます!

取引態様	手数料負担の割合	貸主	0%	借主	100%
仲介元付(専任)	手数料配分の割合	元付	0%	客付	100%