

FOR RENT

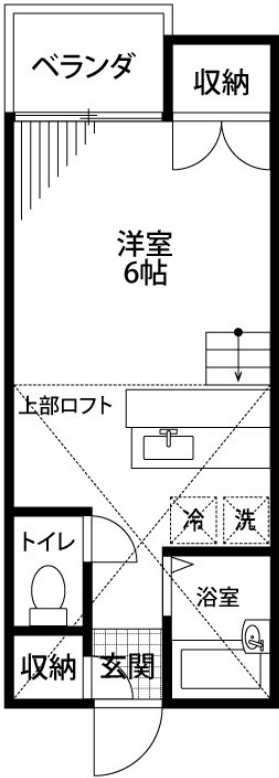
賃料	管理費等
38,000円	0円

閑静な住宅街,平置駐車場,舗装駐車場

【外観】



【間取り図】



間取り	1R		
敷金	無	礼金	1ヶ月
敷引 / 償却金	-	保証金	-
物件種別	アパート		
建物名・部屋番号	サプラス・1 103号室		
物件所在地	新潟県新潟市中央区紫竹山 6 丁目10-25		
交通	信越本線 新潟駅 徒歩24分 新潟交通 弁天橋 バス停徒歩5分		
間取詳細	洋室(6畳)		
構造・規模	木造 2階建 1階		
専有面積	22.57㎡	向き	
築年月	1999年8月	契約期間	2年
損害保険	有 18,000円 24ヶ月	入居時期	2026年3月25日
駐車場	空無		
設備	インターホン,エアコン,ガス給湯,クローゼット,シャワー,トイレ有,ネット使用料不要,ネット専用回線		
その他費用	[一時金] 鍵交換料: 19,800円 室内除菌セット: 13,200円 投てき消火器: 6,600円 [月次費用] 町内費: 400円 24時間安心ライフ: 1,100円		
入居諸条件	ペット相談 性別不問 単身限定		
保証会社	必須 (オリコフォレントインシュア) 契約時保証料40,000円 保証委託継続料10,500円/年毎 引落し		
備考			

図面と現況が異なる場合は現況が優先となります。

間取りの「S」はサービスルーム(納戸)です。

情報更新日2026年1月15日

No.07592



新潟県知事(1)第5725号
社団法人 全国宅地建物取引業保証協会
クライヴルーム株式会社
新潟県新潟市中央区米山 3 丁目1-5 駅南ビル 1F
TEL:0800-800-1988
E-mail: info@clive.co.jp



携帯サイトから物件詳細を閲覧できます！

取引態様	手数料負担の割合	貸主	借主
仲介先物	手数料配分の割合	元付	客付