

FOR RENT

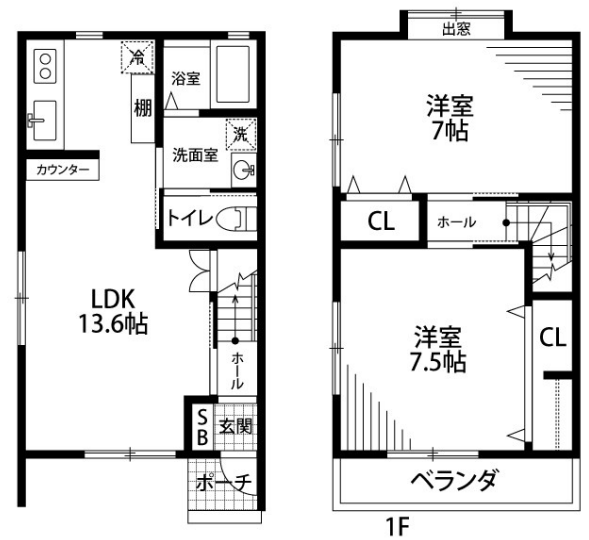
| | |
|---------|--------|
| 賃料 | 管理費等 |
| 59,000円 | 3,000円 |

2F以上,ダブルロック,ディンプルキー,メゾネット,角住戸,上階無し,陽当たり良好,閑静な住宅街,平置駐車場,舗装駐車場

【外観】



【間取り図】



| | | | |
|----------|--|------|-----------|
| 間取り | 2LDK | | |
| 敷金 | 無 | 礼金 | 無 |
| 敷引/償却金 | - | 保証金 | - |
| 物件種別 | アパート | | |
| 建物名・部屋番号 | ヴィアーレ割前 A号室 | | |
| 物件所在地 | 新潟県新潟市西蒲区割前313-13 | | |
| 交通 | 越後線 巻駅 徒歩23分 越後線 越後首根駅 徒歩57分 | | |
| 間取詳細 | 洋室(7.5畳) 洋室(7畳) LDK(13.6畳) | | |
| 構造・規模 | 木造 2階建 1-2階 | | |
| 専有面積 | 66.25㎡ | 向き | |
| 築年月 | 2006年6月 | 契約期間 | 2年 |
| 損害保険 | | 入居時期 | 2026年6月下旬 |
| 駐車場 | 付(無料) 駐輪場 | | |
| 設備 | 2口コンロ, 3点給湯, B S, T Vインターホン, インターホン, エアコン, エアコン2台, ガスキッチン, ガ | | |
| その他費用 | [一時金] ハウスクリーニング費用: 70,000円 鍵交換料: 33,000円 室内消毒料: 9,900円 [月次費用] 入居者サポート: 1,800円 町内費: 850円 | | |
| 入居諸条件 | 性別不問 二人可 法人可 子供可 | | |
| 保証会社 | 必須 初回保証料: 月額賃料総額の50% 更新保証料: 1万円/1年毎 | | |
| 備考 | | | |

図面と現況が異なる場合は現況が優先となります。

間取りの「S」はサービスルーム(納戸)です。

情報更新日2026年5月9日

No.07704



新潟県知事(1)第5725号
社団法人 全国宅地建物取引業保証協会
クライヴルーム株式会社
新潟県新潟市中央区米山3丁目1-5 駅南ビル1F
TEL:0800-800-1988
E-mail: info@clive.co.jp



携帯サイトから物件詳細を閲覧できます!

| | | | | | |
|----------|----------|----|----|----|------|
| 取引態様 | 手数料負担の割合 | 貸主 | 0% | 借主 | 100% |
| 仲介元付(専任) | 手数料配分の割合 | 元付 | 0% | 客付 | 100% |