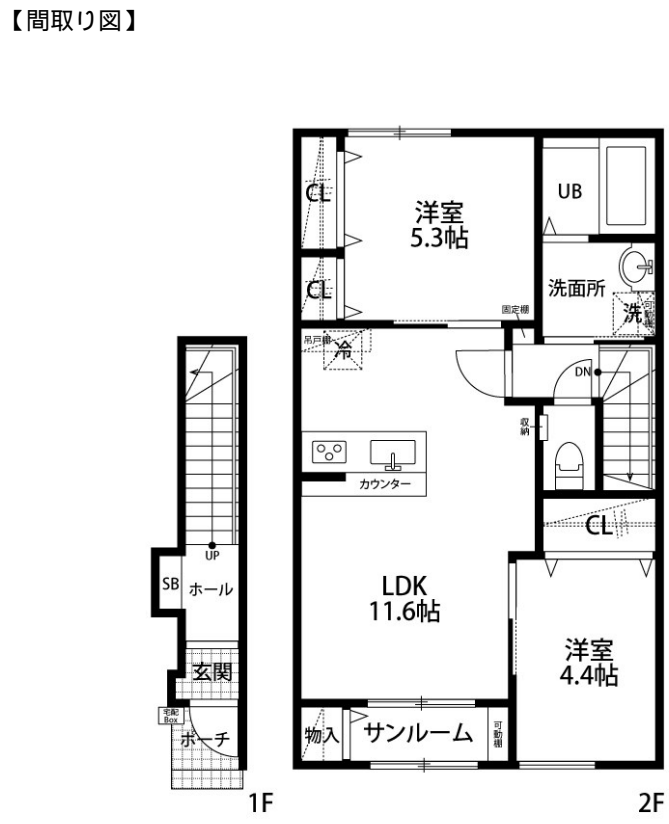


# FOR RENT

賃料	管理費等
60,000円	3,000円

2F以上,サンルーム,最上階,上階無し,平置駐車場,舗装駐車場



間取り	2LDK		
敷金	1ヶ月	礼金	1ヶ月
敷引/償却金	-	保証金	-
物件種別	アパート		
建物名・部屋番号	ベレーザ春日町 号棟 202号室		
物件所在地	新潟県燕市吉田春日町13-1		
交通	越後線 吉田(新潟)駅 徒歩9分 越後線 南吉田駅 徒歩21分		
間取詳細	洋室(5.3畳) 洋室(4.4畳) LDK(11.6畳)		
構造・規模	木造 2階建 2階		
専有面積	57.65㎡	向き	北東
築年月	2021年3月	契約期間	2年
損害保険		入居時期	2026年5月下旬
駐車場	有(敷地内) 3300円/月 ~ 駐輪場		
設備	2口コンロ, 3点給湯, B S, I H キッチンヒーター, TV インターホン, インターホン, エアコン, エアコ		
その他費用	[一時金] ハウスクリーニング費用: 70,000円 鍵交換料: 33,000円 室内消毒料: 9,900円 [月次費用] 入居者サポート: 1,800円 町内費: 800円		
入居諸条件	ペット相談 性別不問 二人可 法人可 子供相談		
保証会社	必須 初回保証料: 月額賃料総額の50% 更新保証料: 1万円 / 1年毎		
備考			

図面と現況が異なる場合は現況が優先となります。

間取りの「S」はサービスルーム(納戸)です。

情報更新日2026年4月21日

No.07787



新潟県知事(1)第5725号  
社団法人 全国宅地建物取引業保証協会  
**クライヴルーム株式会社**  
新潟県新潟市中央区米山3丁目1-5 駅南ビル1F  
TEL:0800-800-1988  
E-mail: info@clive.co.jp



携帯サイトから物件詳細を閲覧できます!

取引態様	手数料負担の割合	貸主	0%	借主	100%
仲介元付(専任)	手数料配分の割合	元付	0%	客付	100%