

FOR RENT

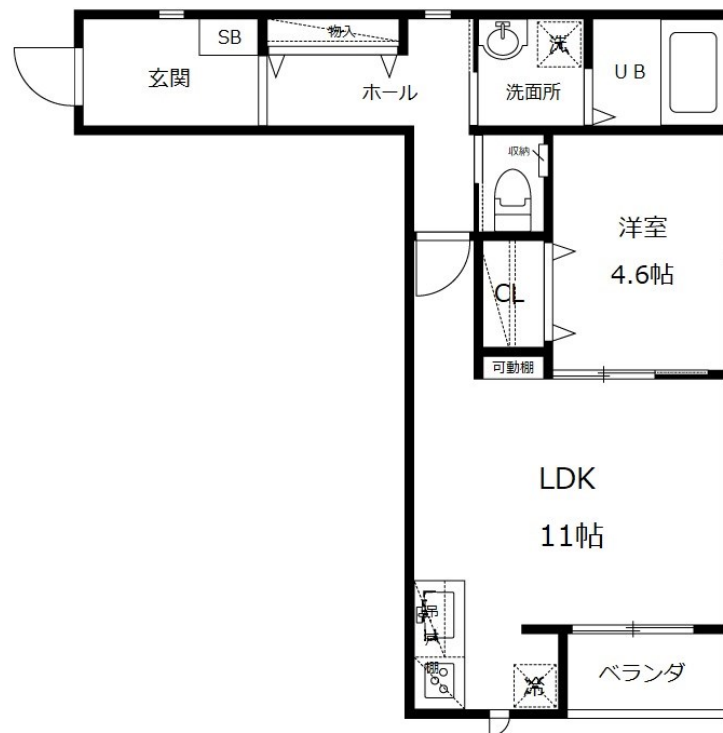
賃料	管理費等
59,000円	3,000円

オートロック,ディンプルキー,角住戸,駅前,メールボックス,平置駐車場,舗装駐車場

【外観】



【間取り図】



間取り	1LDK		
敷金	無	礼金	1ヶ月
敷引 / 償却金	-	保証金	-
物件種別	アパート		
建物名・部屋番号	ベレーザ亀田駅前 103号室		
物件所在地	新潟県新潟市江南区東船場 4丁目1-10		
交通	信越本線 亀田駅 徒歩2分 信越本線 越後石山駅 徒歩33分		
間取詳細	洋室(4.6畳) LDK(11畳)		
構造・規模	木造 3階建 1階		
専有面積	42.05㎡	向き	南東
築年月	2021年6月	契約期間	2年
損害保険		入居時期	2026年3月下旬
駐車場	有(敷地内) 5500円/月 ~ 駐輪場		
設備	2口コンロ, 3点給湯, B S, I H キッチンヒーター, TV インターホン, インターホン, エアコン, オート		
その他費用	[一時金] ハウスクリーニング費用: 60,000円 鍵交換料: 33,000円 室内消毒料: 9,900円 [月次費用] 入居者サポート: 1,800円 町内費: 500円		
入居諸条件	性別不問 二人相談 法人可 単身可		
保証会社	必須 初回保証料: 月額賃料総額の50% 更新保証料: 1万円 / 1年毎		
備考			

図面と現況が異なる場合は現況が優先となります。

間取りの「S」はサービスルーム(納戸)です。

情報更新日2026年2月3日

No.09622

お問合せ先



新潟県知事(1)第5725号
社団法人 全国宅地建物取引業保証協会

クライヴルーム株式会社

新潟県新潟市中央区米山3丁目1-5 駅南ビル1F
TEL:0800-800-1988
E-mail: info@clive.co.jp



携帯サイトから物件詳細を閲覧できます！

取引態様	手数料負担の割合	貸主	0%	借主	100%
仲介元付(専任)	手数料配分の割合	元付	0%	客付	100%