

# FOR RENT

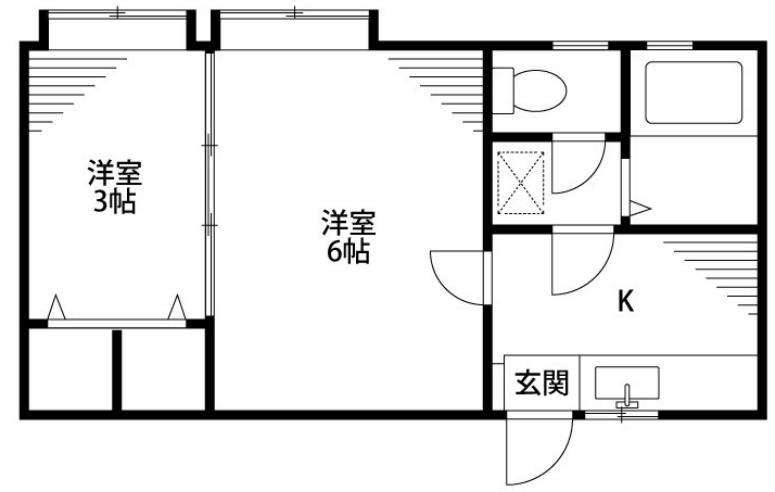
賃料	管理費等
42,000円	0円

2面採光,電子ロック,閑静な住宅街,始発駅

【外観】



【間取り図】



間取り	2K		
敷金	無	礼金	1ヶ月
敷引/償却金	-	保証金	-
物件種別	アパート		
建物名・部屋番号	エステート 108号室		
物件所在地	新潟県新潟市中央区堀之内南3丁目8-30		
交通	新潟交通 和合町 バス停徒歩3分 信越本線 新潟駅 徒歩25分		
間取詳細	洋室(6畳) 洋室(3畳)		
構造・規模	軽量鉄骨 2階建 1階		
専有面積	26.49㎡	向き	南
築年月	2001年2月	契約期間	2年
損害保険	有 18,000円 24ヶ月	入居時期	即時
駐車場	近隣駐車場 5500円/月~		
設備	TVインターホン,インターホン,エアコン,ガスキッチン,ガスコンロ設置可,ガス給湯,キッチンに窓,ク		
その他費用	[一時金] 鍵設定料: 11,000円 ネット設定料: 11,000円 [月次費用] 町内費: 400円		
入居諸条件	性別不問 法人可 单身可		
保証会社	可 初回保証料: 月額総賃料の60% 月額保証料: 月額総賃料の1.2%		
備考			

図面と現況が異なる場合は現況が優先となります。

間取りの「S」はサービスルーム(納戸)です。

情報更新日2024年10月8日

No.10956



新潟県知事(1)第5725号  
社団法人 全国宅地建物取引業保証協会  
**クライヴルーム株式会社**  
新潟県新潟市中央区米山3丁目1-5 駅南ビル1F  
TEL:0800-800-1988  
E-mail: info@clive.co.jp



携帯サイトから物件詳細を閲覧できます!

取引態様	手数料負担の割合	貸主	借主
仲介先物	手数料配分の割合	元付	客付