

FOR RENT

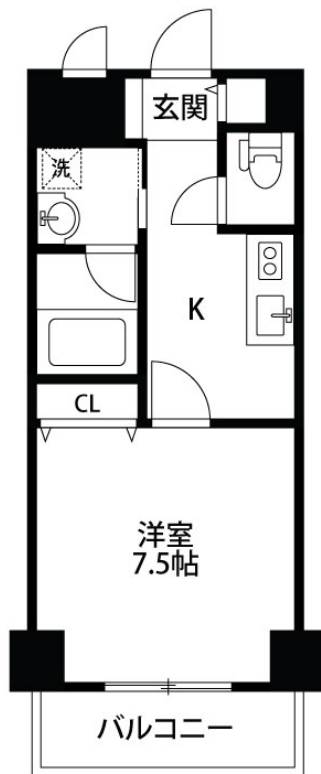
| | |
|---------|--------|
| 賃料 | 管理費等 |
| 67,000円 | 9,400円 |

2F以上,オートロック,モニタ付オートロック,南面バルコニー,南面リビング,駅まで平坦,駅前,始発駅,防犯カメラ,管理室,メールボックス

【外観】



【間取り図】



| | | | |
|----------|---|------|-----|
| 間取り | 1K | | |
| 敷金 | 2ヶ月 | 礼金 | 1ヶ月 |
| 敷引/償却金 | - | 保証金 | - |
| 物件種別 | マンション | | |
| 建物名・部屋番号 | Azalea park sasaguchi 202号室 | | |
| 物件所在地 | 新潟県新潟市中央区笹口1丁目14-9 | | |
| 交通 | 越後線 新潟駅 徒歩2分 越後線 白山(新潟)駅 徒歩49分 | | |
| 間取詳細 | 洋室(7.5畳) | | |
| 構造・規模 | 鉄筋コンクリート 6階建 2階 | | |
| 専有面積 | 28.71㎡ | 向き | 南 |
| 築年月 | 2022年4月 | 契約期間 | 2年 |
| 損害保険 | 有 18,000円 24ヶ月 | 入居時期 | 即時 |
| 駐車場 | 無 駐輪場 | | |
| 設備 | 3点給湯, IHキッチンヒーター, TVインターホン, エアコン, オートバス, カウンターキッチン, ガス給 | | |
| その他費用 | | | |
| 入居諸条件 | 法人可 | | |
| 保証会社 | 必須 初回保証料: 月額家賃合計の50%、更新保証料: 10,000円/年 | | |
| 備考 | | | |

図面と現況が異なる場合は現況が優先となります。

間取りの「S」はサービスルーム(納戸)です。

情報更新日2026年5月11日

No.12014

お問合せ先



新潟県知事(1)第5725号
社団法人 全国宅地建物取引業保証協会

クライヴルーム株式会社

新潟県新潟市中央区米山3丁目1-5 駅南ビル1F
TEL:0800-800-1988
E-mail: info@clive.co.jp



携帯サイトから物件詳細を閲覧できます!

| | | | |
|----------|----------|----|----|
| 取引態様 | 手数料負担の割合 | 貸主 | 借主 |
| 仲介元付(一般) | 手数料配分の割合 | 元付 | 客付 |