

FOR RENT

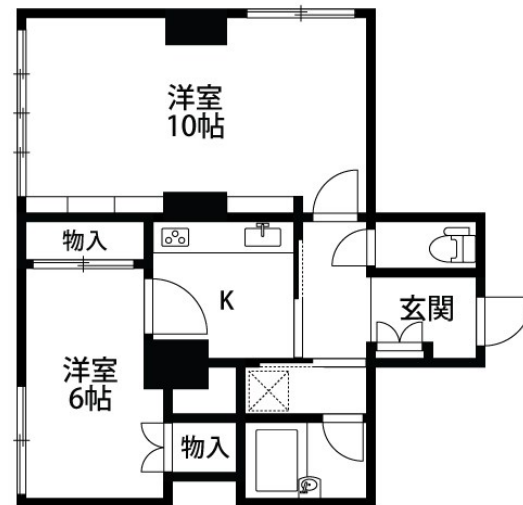
賃料	管理費等
68,000円	0円

2面採光,角住戸,駅前,外壁コンクリート,始発駅,メールボックス

【外観】



【間取り図】



間取り	2K		
敷金	2ヶ月	礼金	1ヶ月
敷引/償却金	-	保証金	-
物件種別	マンション		
建物名・部屋番号	メゾン・ド・ソレイユ 102号室		
物件所在地	新潟県新潟市中央区笹口2丁目3-5		
交通	信越本線 新潟駅 徒歩4分 越後交通 笹口二丁目 徒歩3分		
間取詳細	洋室(6畳) 洋室(10畳)		
構造・規模	鉄筋コンクリート 4階建 1階		
専有面積	45㎡	向き	東
築年月	1999年3月	契約期間	2年
損害保険	有	入居時期	即時
駐車場	近隣駐車場 11000円/月 駐輪場		
設備	3口以上コンロ,C A T V,インターホン,エアコン,ガスキッチン,ガスコンロ設置済,ガス給湯,グリル,		
その他費用	[一時金] 鍵交換費用:19,800円 室内消毒料:16,500円 安心入居サポート:16,500円 町内会費:300円		
入居諸条件	ペット不可 事務所不可 楽器等の使用不可 二人可		
保証会社	必須(日本セーフティー) 初回保証料:月額賃料等の50% 月額保証手数料:440円 更新保証料		
備考			

図面と現況が異なる場合は現況が優先となります。

間取りの「S」はサービスルーム(納戸)です。

情報更新日2022年7月2日

No.12410



国土交通大臣(1)第9611号

クライヴルーム株式会社

新潟県新潟市中央区米山3丁目1-5 駅南ビル1F
TEL:0800-800-1988 FAX:025-282-7484
E-mail: info@clive.co.jp



携帯サイトから物件詳細を閲覧できます!

取引態様	手数料負担の割合	貸主	借主
仲介先物	手数料配分の割合	元付	客付