

FOR RENT

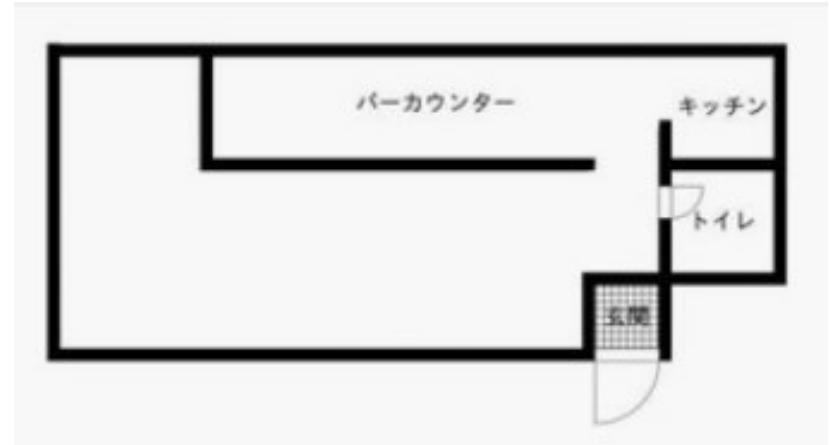
| | |
|----------|------|
| 賃料 | 管理費等 |
| 143,000円 | 0円 |

メールボックス,エレベーター

【外観】



【間取り図】



| | | | |
|----------|---------------------------------------|------|-----|
| 間取り | | | |
| 敷金 | 3ヶ月 | 礼金 | 1ヶ月 |
| 敷引/償却金 | - | 保証金 | - |
| 物件種別 | 店舗(区画) | | |
| 建物名・部屋番号 | 西堀蔵Building 3-B号室 | | |
| 物件所在地 | 新潟県新潟市中央区西堀前通7番町1545-2 | | |
| 交通 | 信越本線 新潟駅 徒歩32分 新潟交通 古町 バス停徒歩3分 | | |
| 間取詳細 | | | |
| 構造・規模 | 鉄骨 6階建 3階 | | |
| 専有面積 | 47.52㎡ | 向き | |
| 築年月 | 1997年11月 | 契約期間 | 2年 |
| 損害保険 | 有 | 入居時期 | 相談 |
| 駐車場 | 無 | | |
| 設備 | エレベーター トイレ有 エアコン | | |
| その他費用 | [月次費用] 自治会費: 375円 | | |
| 入居諸条件 | 飲食店可 | | |
| 保証会社 | 必須 詳細はお問合せください | | |
| 備考 | 電気料金、水道料金は管理会社が検針の上請求となります。 専有部分内の | | |

図面と現況が異なる場合は現況が優先となります。

間取りの「S」はサービスルーム(納戸)です。

情報更新日2024年11月23日

No.12596



新潟県知事(1)第5725号
社団法人 全国宅地建物取引業保証協会
クライヴルーム株式会社
新潟県新潟市中央区米山3丁目1-5 駅南ビル1F
TEL:0800-800-1988
E-mail: info@clive.co.jp



携帯サイトから物件詳細を閲覧できます!

| | | | |
|------|----------|----|----|
| 取引態様 | 手数料負担の割合 | 貸主 | 借主 |
| 仲介先物 | 手数料配分の割合 | 元付 | 客付 |