

FOR RENT

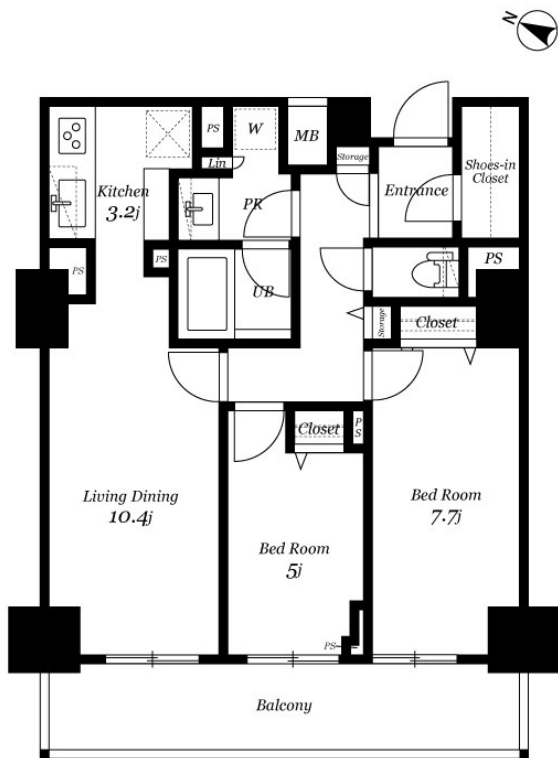
| | |
|----------|---------|
| 賃料 | 管理費等 |
| 176,000円 | 16,000円 |

2F以上,オートロック,カードキー,セキュリティ有り,モニタ付オートロック,眺望良好,陽当たり良好,始発駅,防犯カメラ,管理室,メールボックス

【外観】



【間取り図】



図面と現況が異なる場合は現況が優先となります。

間取りの「S」はサービスルーム(納戸)です。

| | | | |
|----------|---|------|-----|
| 間取り | 2LDK | | |
| 敷金 | 1ヶ月 | 礼金 | 1ヶ月 |
| 敷引/償却金 | - | 保証金 | - |
| 物件種別 | マンション | | |
| 建物名・部屋番号 | ロイヤルパークスER万代 1303号室 | | |
| 物件所在地 | 新潟県新潟市中央区東万代町9番38号 | | |
| 交通 | 信越本線 新潟駅 徒歩9分 新潟交通 万代町 バス停徒歩3分 | | |
| 間取詳細 | 洋室(7.7畳) 洋室(5畳) LDK(13.6畳) | | |
| 構造・規模 | 鉄筋コンクリート 18階建 13階 | | |
| 専有面積 | 65.88㎡ | 向き | 南西 |
| 築年月 | 2018年8月 | 契約期間 | 2年 |
| 損害保険 | 有 | 入居時期 | 即時 |
| 駐車場 | 有(敷地内) 19800円/月 ~ 駐輪場 バイク置き場 | | |
| 設備 | 3口以上コンロ, 3点給湯, B S, T Vインターホン, インターホン, エアコン, エアコン全室, オートバス, | | |
| その他費用 | [一時金] D-roomCardキー 料金: 9,900円 | | |
| 入居諸条件 | ペット可 二人可 子供可 | | |
| 保証会社 | 必須 初回保証料: 月額賃料等の60% 更新保証料: 10000円/年が必要となります。 | | |
| 備考 | ペット飼養相談可(要申込、契約: 税別2000円/月額対象フロア6F、9F、10F、13F、17F、18F小型犬猫併せて2頭まで) | | |

情報更新日2026年7月7日

No.13253



新潟県知事(1)第5725号
社団法人 全国宅地建物取引業保証協会
クライヴルーム株式会社
新潟県新潟市中央区米山3丁目1-5 駅南ビル1F
TEL:0800-800-1988
E-mail: info@clive.co.jp



携帯サイトから物件詳細を閲覧できます!

| | | | |
|------|----------|----|----|
| 取引態様 | 手数料負担の割合 | 貸主 | 借主 |
| 仲介先物 | 手数料配分の割合 | 元付 | 客付 |