

FOR RENT

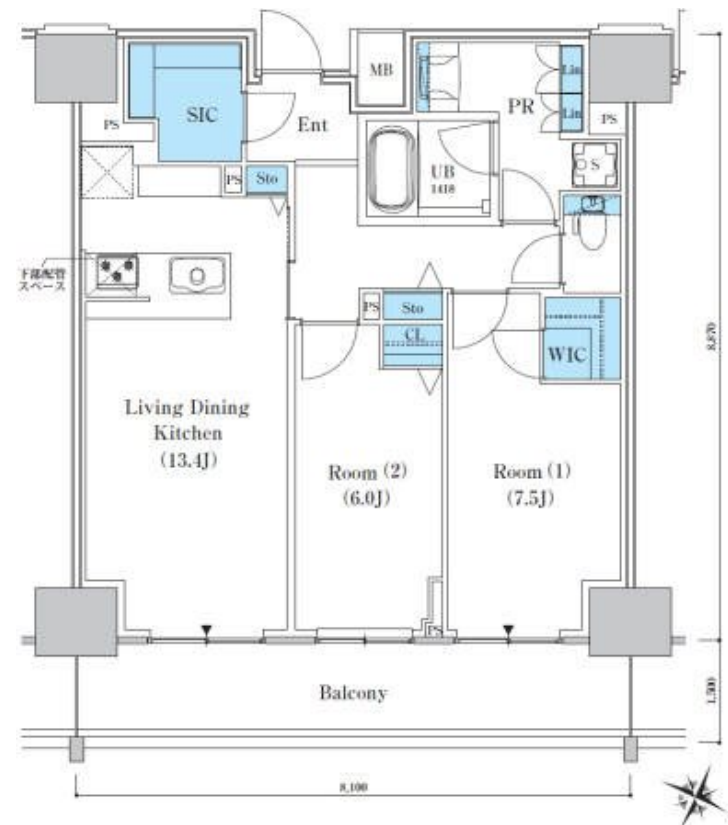
賃料	管理費等
175,000円	17,000円

2F以上,オートロック,カードキー,セキュリティ有り,モニタ付オートロック,眺望良好,始発駅,防犯カメラ,管理室,メールボックス

【外観】



【間取り図】



図面と現況が異なる場合は現況が優先となります。

間取りの「S」はサービスルーム(納戸)です。

間取り	2LDK		
敷金	1ヶ月	礼金	1ヶ月
敷引 / 償却金	-	保証金	-
物件種別	マンション		
建物名・部屋番号	ロイヤルパークスER万代 1313号室		
物件所在地	新潟県新潟市中央区東万代町9番38号		
交通	信越本線 新潟駅 徒歩9分 新潟交通 万代町 バス停徒歩3分		
間取詳細	洋室(7.5畳) 洋室(6.8畳) LDK(13.4畳)		
構造・規模	鉄筋コンクリート 18階建 13階		
専有面積	69.96㎡	向き	南西
築年月	2018年8月	契約期間	2年
損害保険	有	入居時期	2026年2月28日
駐車場	有(敷地内) 9900～14300円/月 駐輪場 バイク置き場		
設備	3口以上コンロ, 3点給湯, B S, T Vインターホン, インターホン, ウォークインクローゼット, エアコン,		
その他費用	[一時金] D-roomCardキー料金: 9,900円		
入居諸条件	ペット可 学生可 性別不問 二人可 高齢者相談		
保証会社	必須 初回保証料: 月額賃料等の60% 更新保証料: 10000円/年が必要となります。		
備考	ペット飼養エリアあり(対象フロア6F、9F、10F、13F、17F、18F)		

情報更新日2026年2月7日

No.13254

お問合せ先



新潟県知事(1)第5725号
社団法人 全国宅地建物取引業保証協会

クライヴルーム株式会社

新潟県新潟市中央区米山3丁目1-5 駅南ビル1F
TEL:0800-800-1988
E-mail: info@clive.co.jp



携帯サイトから物件詳細を閲覧できます！

取引態様	手数料負担の割合	貸主	借主
仲介先物	手数料配分の割合	元付	客付