

FOR RENT

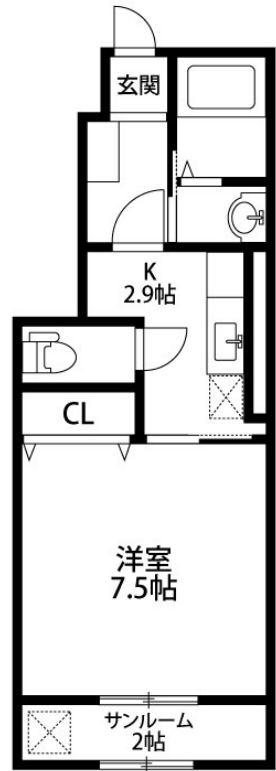
賃料	管理費等
46,000円	1,500円

サンルーム,角住戸,閑静な住宅街,平置駐車場,舗装駐車場

【外観】



【間取り図】



図面と現況が異なる場合は現況が優先となります。

間取りの「S」はサービスルーム(納戸)です。

間取り	1K		
敷金	1ヶ月	礼金	無
敷引/償却金	-	保証金	-
物件種別	アパート		
建物名・部屋番号	三恵館 B101号室		
物件所在地	新潟県新潟市東区松崎1丁目24-16		
交通	白新線 大形駅 徒歩39分 白新線 東新潟駅 徒歩55分		
間取詳細	洋室(7.5畳)		
構造・規模	木造 2階建 1階		
専有面積	30.79㎡	向き	南西
築年月	2014年10月	契約期間	2年
損害保険	有 9,000円 12ヶ月	入居時期	即時
駐車場	有(敷地内) 3300円/月 ~ 駐輪場		
設備	3点給湯, B S, T Vインターホン, インターホン, エアコン, ガスキッチン, ガスコンロ設置可, ガス給湯,		
その他費用	[一時金] 鍵交換料: 16,500円 室内消毒料: 16,500円 抗菌消臭代: 16,500円 消火剤: 4,950円 [月次費用] 安心サポート: 660円 町内費: 700円		
入居諸条件	性別不問 単身可		
保証会社	必須 初回保証料:総賃料の50% 更新保証料10,000円/年 月額保証料:総賃料の1.5%		
備考			

情報更新日2024年11月22日

No.13493



新潟県知事(1)第5725号
社団法人 全国宅地建物取引業保証協会

クライヴルーム株式会社

新潟県新潟市中央区米山3丁目1-5 駅南ビル1F
TEL:0800-800-1988
E-mail: info@clive.co.jp



携帯サイトから物件詳細を閲覧できます!

取引態様	手数料負担の割合	貸主	借主
仲介先物	手数料配分の割合	元付	客付