

FOR RENT

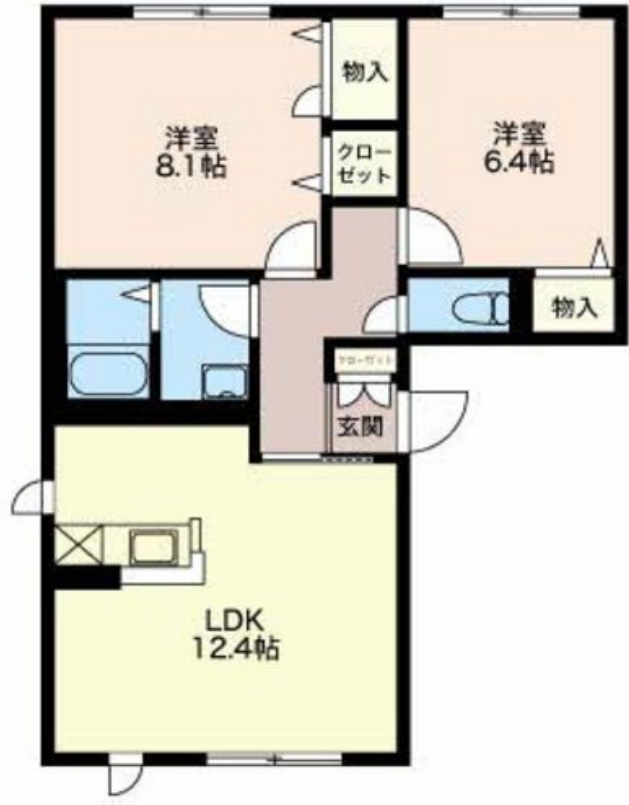
賃料	管理費等
95,000円	3,900円

2 F 以上, 2 面採光, 角住戸, 最上階, 電子キー, 電子ロック, 駅前, 閑静な住宅街, 始発駅, 平置駐車場, 舗装駐車場

【外観】



【間取り図】



間取り	2LDK		
敷金	無	礼金	12万円
敷引/償却金	-	保証金	-
物件種別	マンション		
建物名・部屋番号	ベレオ南笹口 301号室		
物件所在地	新潟県新潟市中央区南笹口1丁目8-44		
交通	越後線 新潟駅 徒歩10分 信越本線 越後石山駅 徒歩45分		
間取詳細	LDK(12.4畳) 洋室(6.4畳) 洋室(8.1畳)		
構造・規模	鉄骨 3階建 3階		
専有面積	62.05㎡	向き	南
築年月	2005年1月	契約期間	2年
損害保険	有	入居時期	2025年1月上旬
駐車場	有(敷地内) 8800円/月~		
設備	3点給湯, TVインターホン, インターホン, エアコン, オートバス, ガスキッチン, ガスコンロ設置可, ガス		
その他費用	[一時金] ハウスクリーニング費: 85,800円 デジタルキー設定料: 7,000円 [月次費用] 町内費: 300円 安心サポート24: 880円		
入居諸条件	性別不問 二人可 法人可 子供可		
保証会社	必須 (オリコフォレントインシュア) 初回保証料: 33,000円、月額保証料: 月額賃料合計額の2%		
備考			

図面と現況が異なる場合は現況が優先となります。

間取りの「S」はサービスルーム(納戸)です。

情報更新日2024年11月22日

No.13945



新潟県知事(1)第5725号
社団法人 全国宅地建物取引業保証協会
クライヴルーム株式会社
新潟県新潟市中央区米山3丁目1-5 駅南ビル1F
TEL:0800-800-1988
E-mail: info@clive.co.jp



携帯サイトから物件詳細を閲覧できます!

取引態様	手数料負担の割合	貸主	借主
仲介先物	手数料配分の割合	元付	客付