

FOR RENT

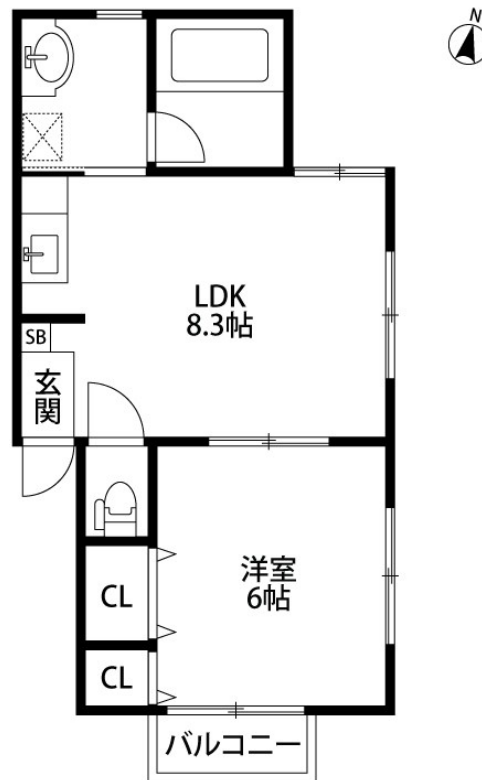
賃料	管理費等
43,000円	0円

2面採光, 3方角住戸, 角住戸, 通風良好, 陽当たり良好, 駅まで平坦, 閑静な住宅街

【外観】



【間取り図】



間取り	1LDK		
敷金	1ヶ月	礼金	無
敷引 / 償却金	-	保証金	-
物件種別	アパート		
建物名・部屋番号	プロスバ 103号室		
物件所在地	新潟県新潟市中央区神道寺南1丁目7-19		
交通	磐越西線 新潟駅 徒歩28分 越後線 白山(新潟)駅 徒歩53分		
間取詳細	LDK(8.3畳) 洋室(6畳)		
構造・規模	木造 2階建 1階		
専有面積	32.62㎡	向き	南
築年月	1997年10月	契約期間	2年
損害保険	有 17,000円 24ヶ月	入居時期	即時
駐車場	空無		
設備	2口コンロ, 3点給湯, TVインターホン, エアコン, エアコン2台, エアコン全室, ガスキッチン, ガス給湯		
その他費用	[一時金] サポートコール24: 16,500円 鍵交換料: 16,500円 室内消毒: 16,500円		
入居諸条件			
保証会社	可 初回保証料: 月額総賃料の50%(最低保証料20,000円) 年間更新料: 10,000円		
備考			

図面と現況が異なる場合は現況が優先となります。

間取りの「S」はサービスルーム(納戸)です。

情報更新日2026年1月15日

No.15194

お問合せ先



新潟県知事(1)第5725号

社団法人 全国宅地建物取引業保証協会

クライヴルーム株式会社

新潟県新潟市中央区米山3丁目1-5 駅南ビル1F

TEL: 0800-800-1988

E-mail: info@clive.co.jp



携帯サイトから物件詳細を閲覧できます！

取引態様	手数料負担の割合	貸主	借主
仲介先物	手数料配分の割合	元付	客付