

FOR RENT

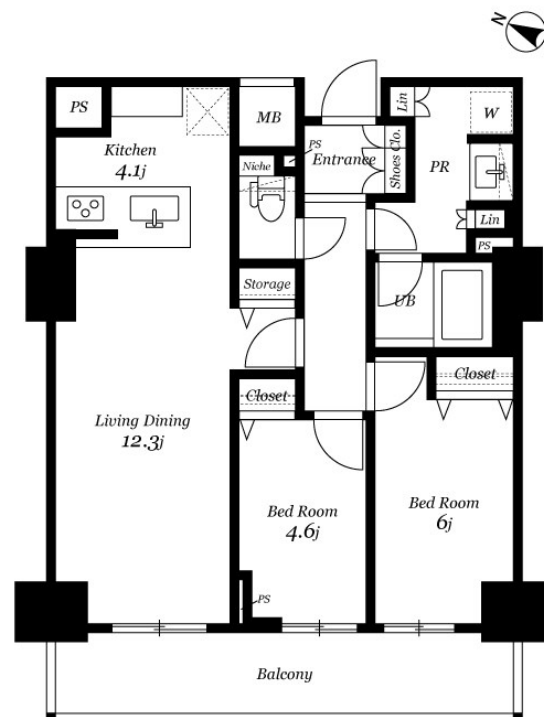
賃料	管理費等
133,000円	14,000円

2 F 以上,オートロック,カードキー,セキュリティ有り,モニタ付オートロック,始発駅,防犯カメラ,管理室,メールボックス

【外観】



【間取り図】



間取り	2LDK		
敷金	1ヶ月	礼金	1ヶ月
敷引 / 償却金	-	保証金	-
物件種別	マンション		
建物名・部屋番号	ロイヤルパークスER万代 804号室		
物件所在地	新潟県新潟市中央区東万代町9番38号		
交通	信越本線 新潟駅 徒歩9分 新潟交通 万代町 バス停徒歩3分		
間取詳細	洋室(6畳) 洋室(4.6畳) LDK(16.4畳)		
構造・規模	鉄筋コンクリート 18階建 8階		
専有面積	65.08㎡	向き	西
築年月	2018年8月	契約期間	2年
損害保険	有	入居時期	即時
駐車場	有(敷地内) 14300円/月 ~ 駐輪場 バイク置き場		
設備	3口以上コンロ, 3点給湯, B S, T Vインターホン, インターホン, エアコン, エアコン全室, オートバス,		
その他費用	[一時金] D-roomCardキー 料金: 9,900円		
入居諸条件	ペット不可 二人可		
保証会社	必須 初回保証料: 月額賃料等の60% 更新保証料: 10000円/年が必要となります。		
備考	ペット飼養相談可(要申込、契約: 税別2000円/月額対象フロア6F、9F、10F、13F、17F、18F小型犬猫併せて2頭まで)		

図面と現況が異なる場合は現況が優先となります。

間取りの「S」はサービスルーム(納戸)です。

情報更新日2026年1月15日

No.15710

お問合せ先



新潟県知事(1)第5725号
社団法人 全国宅地建物取引業保証協会

クライヴルーム株式会社

新潟県新潟市中央区米山3丁目1-5 駅南ビル1F
TEL:0800-800-1988
E-mail: info@clive.co.jp



携帯サイトから物件詳細を閲覧できます!

取引態様	手数料負担の割合	貸主	借主
仲介先物	手数料配分の割合	元付	客付