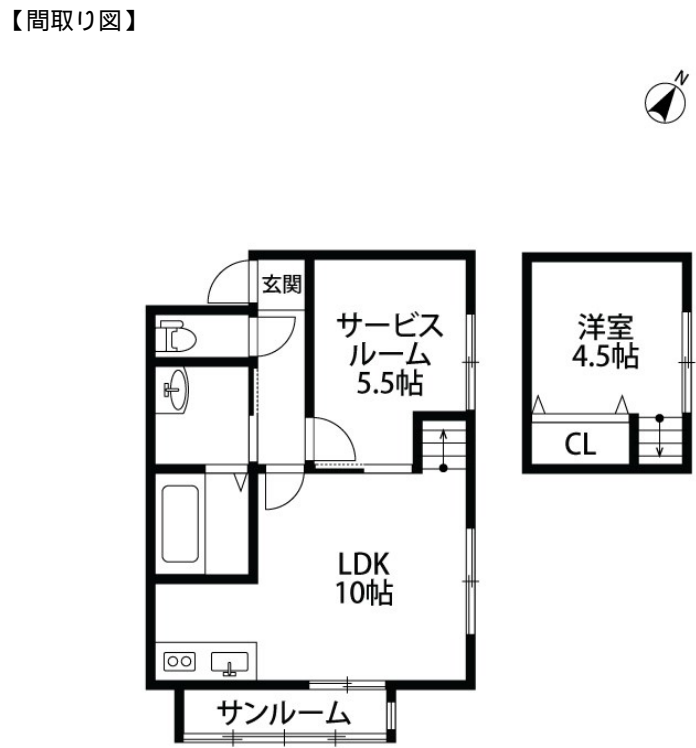


FOR RENT

賃料	管理費等
73,000円	3,000円

2 F 以上, 2 面採光, サンプルルーム, 角住戸, 最上階, 上階無し, 電子キー, 舗装駐車場



間取り	1SLDK		
敷金	1ヶ月	礼金	1ヶ月
敷引/償却金	-	保証金	-
物件種別	アパート		
建物名・部屋番号	リリィガーデン 201号室		
物件所在地	新潟県新潟市西区亀貝3085		
交通	越後線 寺尾駅 徒歩29分 越後線 小針駅 徒歩42分		
間取詳細	LDK(10畳) 洋室(4.5畳) S(5.5畳)		
構造・規模	木造 2階建 2階		
専有面積	47.1㎡	向き	南東
築年月	2021年3月	契約期間	2年
損害保険	有 18,000円 24ヶ月	入居時期	2026年4月下旬
駐車場	有(敷地内) 6000円/月 ~ 1台駐車可		
設備	2口コンロ, 3点給湯, B S, I H キッチンヒーター, TV インターホン, インターホン, エアコン, エアコ		
その他費用	[一時金] 室内消毒: 16,500円		
入居諸条件	性別不問 法人可 単身可		
保証会社	可 詳しくはお問合せ下さい		
備考			

図面と現況が異なる場合は現況が優先となります。

間取りの「S」はサービスルーム(納戸)です。

情報更新日2026年3月31日

No.15952



新潟県知事(1)第5725号
社団法人 全国宅地建物取引業保証協会
クライヴルーム株式会社
新潟県新潟市中央区米山3丁目1-5 駅南ビル1F
TEL:0800-800-1988
E-mail: info@clive.co.jp



携帯サイトから物件詳細を閲覧できます!

取引態様	手数料負担の割合	貸主	0%	借主	100%
仲介先物	手数料配分の割合	元付	50%	客付	50%