

FOR RENT

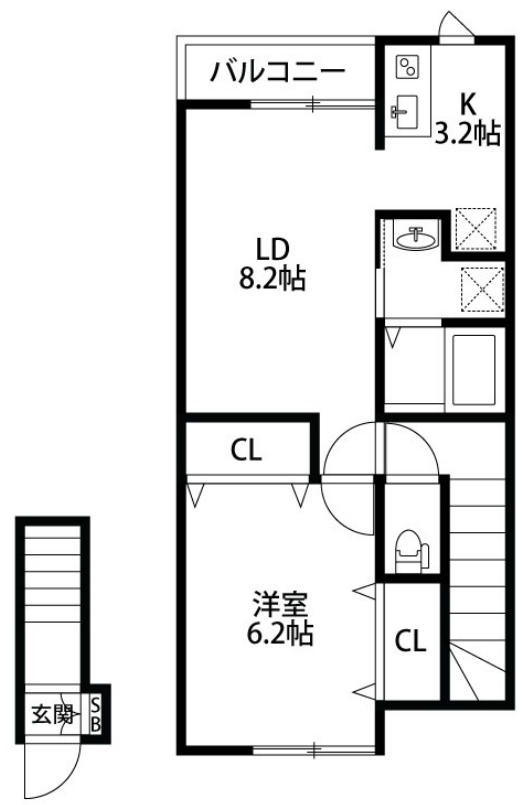
賃料	管理費等
72,000円	2,000円

2F以上,最上階,上階無し,電子キー,電子ロック,デザイナーズ,閑静な住宅街,平置駐車場,舗装駐車場

【外観】



【間取り図】



図面と現況が異なる場合は現況が優先となります。

間取りの「S」はサービスルーム(納戸)です。

間取り	1LDK		
敷金	1ヶ月	礼金	1ヶ月
敷引/償却金	-	保証金	-
物件種別	アパート		
建物名・部屋番号	イニエ水道町 302号室		
物件所在地	新潟県新潟市中央区水道町1丁目5242-37		
交通	越後線 白山(新潟)駅 徒歩15分 信越本線 新潟駅 徒歩45分		
間取詳細	LDK(11.5畳) 洋室(6.2畳)		
構造・規模	木造 3階建 3階		
専有面積	43.65㎡	向き	北西
築年月	2017年3月	契約期間	2年
損害保険	有 16,000円 24ヶ月	入居時期	即時
駐車場	有(敷地内) 8800円/月 ~ 駐輪場		
設備	2口コンロ, 3点給湯, B S, C A T V, I Hクッキングヒーター, T Vインターホン, インターホン, エアコ		
その他費用	[一時金] 鍵設定料: 5,500円 室内消毒料: 9,900円 トラブルサポート: 16,500円 [月次費用] 町内費: 300円		
入居諸条件	学生可 性別不問 二人相談 法人可 単身可		
保証会社	可 初回保証料: 月額総賃料の80%、更新料、月額保証料なし		
備考			

情報更新日2024年11月23日

No.16159



新潟県知事(1)第5725号
社団法人 全国宅地建物取引業保証協会

クライヴルーム株式会社

新潟県新潟市中央区米山3丁目1-5 駅南ビル1F
TEL:0800-800-1988
E-mail: info@clive.co.jp



携帯サイトから物件詳細を閲覧できます!

取引態様	手数料負担の割合	貸主	借主
仲介先物	手数料配分の割合	元付	客付