

# FOR RENT

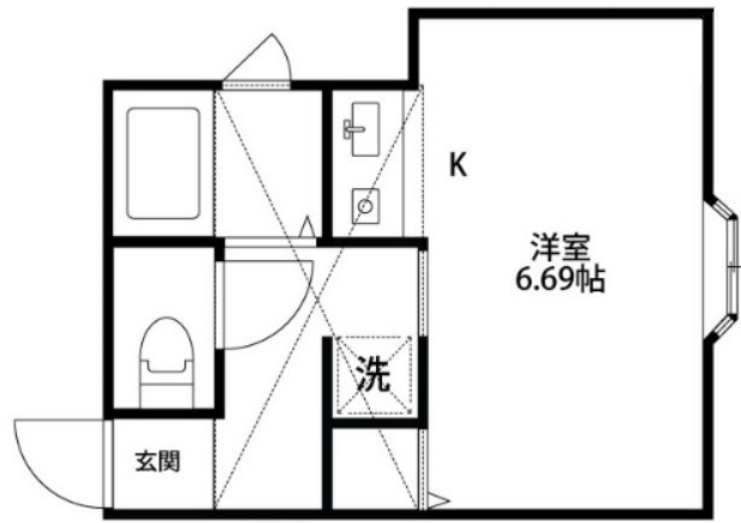
賃料	管理費等
38,000円	2,000円

2面採光,ロフト,角住戸,閑静な住宅街,始発駅

【外観】



【間取り図】



間取り	1R		
敷金	1ヶ月	礼金	無
敷引/償却金	-	保証金	-
物件種別	アパート		
建物名・部屋番号	ルー工鑑西 103号室		
物件所在地	新潟県新潟市中央区鑑西 1丁目16-18		
交通	信越本線 新潟駅 徒歩10分 越後線 白山(新潟)駅 徒歩50分		
間取詳細	洋室(6.69畳)		
構造・規模	木造 2階建 1階		
専有面積	19.9㎡	向き	南
築年月	2000年10月	契約期間	2年
損害保険	有 18,000円 24ヶ月	入居時期	2025年4月中旬
駐車場	無		
設備	B S, I H キッチンヒーター, インターホン, エアコン, ガス給湯, クローゼット, シャワー, トイレ有, ネ		
その他費用	[一時金] 鍵交換料: 16,500円 室内消毒料: 16,500円 [月次費用] 安心サポート: 880円 町内費: 450円		
入居諸条件	学生可 性別不問 法人可 単身可		
保証会社	必須 初回保証料: 月額総賃料の50% 月額保証料: 月額総賃料の1% 更新保証料: 10,000円/年		
備考			

図面と現況が異なる場合は現況が優先となります。

間取りの「S」はサービスルーム(納戸)です。

情報更新日2025年4月12日

No.16551



新潟県知事(1)第5725号  
社団法人 全国宅地建物取引業保証協会  
**クライヴルーム株式会社**  
新潟県新潟市中央区米山3丁目1-5 駅南ビル1F  
TEL:0800-800-1988  
E-mail: info@clive.co.jp



携帯サイトから物件詳細を閲覧できます!

取引態様	手数料負担の割合	貸主	借主
仲介先物	手数料配分の割合	元付	客付