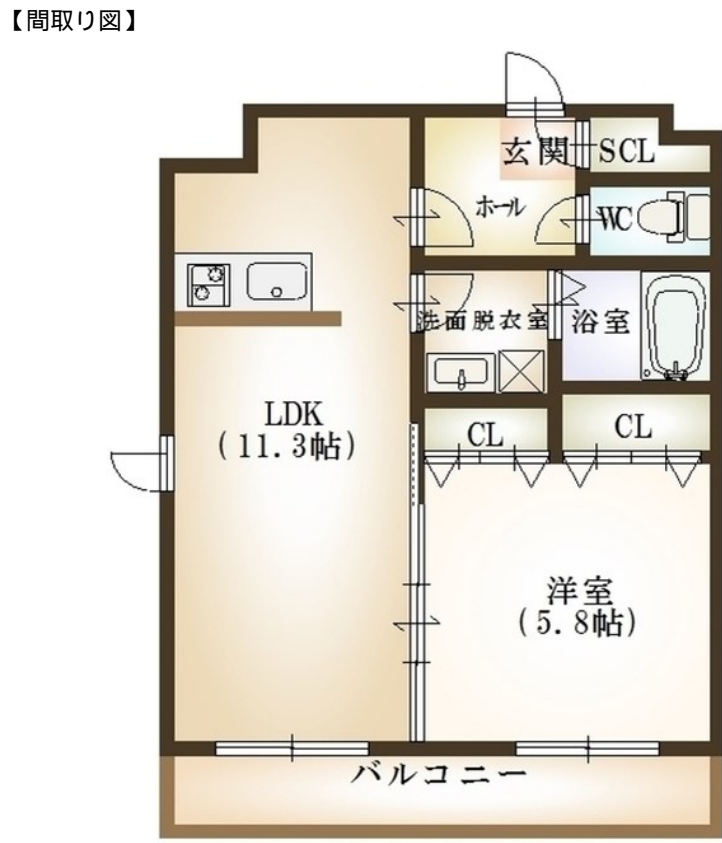


FOR RENT

賃料	管理費等
89,000円	7,000円

2F以上, 2面採光, オートロック, ディンプルキー, 角住戸, 陽当たり良好, 始発駅, 防犯カメラ, メールボックス, 平置駐車場, 舗装駐車場



間取り	1LDK		
敷金	2ヶ月	礼金	1ヶ月
敷引/償却金	-	保証金	-
物件種別	マンション		
建物名・部屋番号	カーネ米山 601号室		
物件所在地	新潟県新潟市中央区米山5丁目14-3		
交通	信越本線 新潟駅 徒歩12分		
間取詳細	洋室(5.8畳) LDK(11.3畳)		
構造・規模	鉄筋コンクリート 9階建 6階		
専有面積	41.54㎡	向き	南西
築年月	2017年5月	契約期間	2年
損害保険	有 18,000円 24ヶ月	入居時期	2025年5月17日
駐車場	有(敷地内) 9900円/月 ~ 駐輪場		
設備	3口以上コンロ, 3点給湯, IHクッキングヒーター, TVインターホン, インターホン, エアコン, オートバ		
その他費用	[一時金] 鍵交換料(希望制): 60,500円 [月次費用] 町内費: 300円		
入居諸条件	ペット可 二人可 法人可 单身可		
保証会社	必須(オリコフォレントインシュア) 初回保証料: 30,000円, 月次手数料1%, 更新料なし		
備考			

図面と現況が異なる場合は現況が優先となります。

間取りの「S」はサービスルーム(納戸)です。

情報更新日2025年4月1日

No.16714



新潟県知事(1)第5725号
社団法人 全国宅地建物取引業保証協会
クライヴルーム株式会社
新潟県新潟市中央区米山3丁目1-5 駅南ビル1F
TEL:0800-800-1988
E-mail: info@clive.co.jp



携帯サイトから物件詳細を閲覧できます!

取引態様	手数料負担の割合	貸主	借主
仲介先物	手数料配分の割合	元付	客付