

# FOR RENT

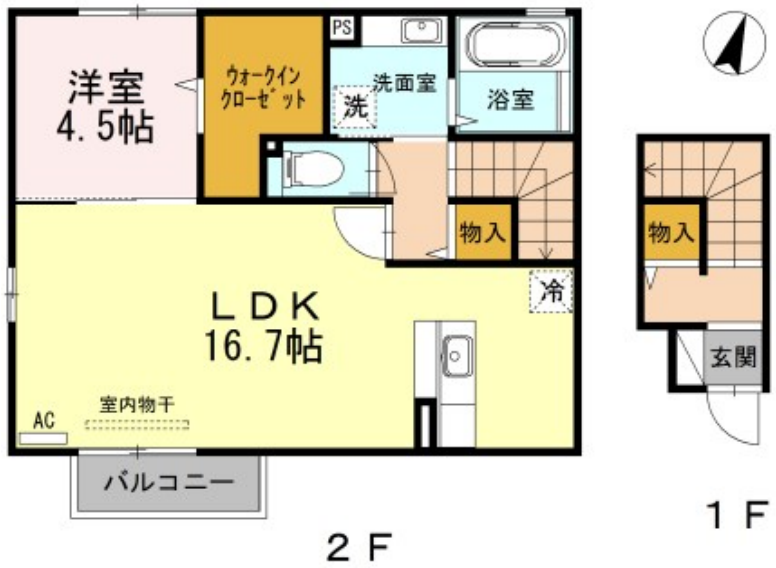
賃料	管理費等
76,000円	4,500円

24時間緊急通報システム, 2面採光, カードキー, セキュリティ有り, メゾネット, 角住戸, 最上階, 上階無し, 南面リビング, 閑静な住宅街, 平置駐車場, 舗装駐車場, セキュリティ会社加入済

【外観】



【間取り図】



間取り	1LDK		
敷金	無	礼金	8万円
敷引/償却金	-	保証金	-
物件種別	アパート		
建物名・部屋番号	グランステージ上木戸 B201号室		
物件所在地	新潟県新潟市東区上木戸3丁目15-11		
交通	上越新幹線 新潟駅 バス19分 木戸中学校前 バス停徒歩3分		
間取詳細	洋室(4.5畳) LDK(16.7畳)		
構造・規模	軽量鉄骨 2階建 1-2階		
専有面積	56.58㎡	向き	南
築年月	2015年8月	契約期間	2年
損害保険	有	入居時期	即時
駐車場	有(敷地内) 4400円/月 ~ 2台駐車可		
設備	3口以上コンロ, 3点給湯, BS, IHクッキングヒーター, TVインターホン, インターホン, ウォークイン		
その他費用	[一時金] D-roomCardキー: 16,500円 ICロック電池代: 1,650円 ルームクリーニング費: 61,600円 [月次費用] 町内費: 400円		
入居諸条件	ペット可 性別不問 二人可 法人可 子供可		
保証会社	必須 初回保証料: 35,000円 月額保証料: 月額賃料等総額1% + 800円		
備考			

図面と現況が異なる場合は現況が優先となります。

間取りの「S」はサービスルーム(納戸)です。

情報更新日2024年11月22日

No.17073



新潟県知事(1)第5725号  
社団法人 全国宅地建物取引業保証協会  
**クライヴルーム株式会社**  
新潟県新潟市中央区米山3丁目1-5 駅南ビル1F  
TEL:0800-800-1988  
E-mail: info@clive.co.jp



携帯サイトから物件詳細を閲覧できます!

取引態様	手数料負担の割合	貸主	借主
仲介先物	手数料配分の割合	元付	客付