

FOR RENT

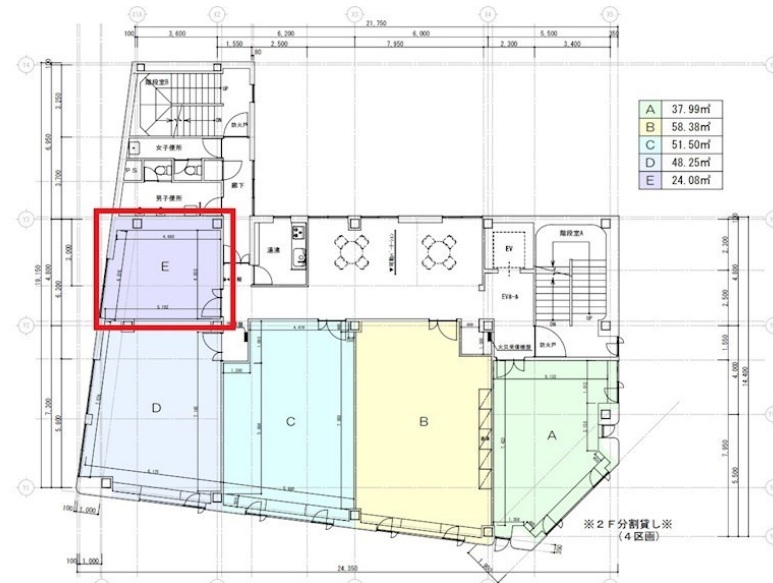
賃料	管理費等
66,000円	0円

2 F 以上,平置駐車場,舗装駐車場,セキュリティ会社加入済

【外観】



【間取り図】



間取り			
敷金	1ヶ月	礼金	無
敷引 / 償却金	-	保証金	-
物件種別	事務所 (区画)		
建物名・部屋番号	西堀フロント E号室		
物件所在地	新潟県新潟市中央区西堀通 3 番町258-41		
交通	越後線 白山 (新潟) 駅 徒歩19分 東中通 バス停徒歩3分		
間取詳細			
構造・規模	鉄骨 5階建 2階		
専有面積	24.08㎡	向き	
築年月	1991年1月	契約期間	2年
損害保険	有	入居時期	相談
駐車場	有(敷地内) 13200 ~ 16500円/月 1台駐車可		
設備	エレベーター		
その他費用			
入居諸条件	事務所可 法人可 飲食店不可		
保証会社	必須 ニッポンインシュア: 初回保証委託料 月額賃料総額 100%、更新保証料 20,000円/年毎		
備考			

図面と現況が異なる場合は現況が優先となります。

間取りの「S」はサービスルーム(納戸)です。

情報更新日2026年2月4日

No.18392

お問合せ先



新潟県知事 (1) 第5725号
社団法人 全国宅地建物取引業保証協会

クライヴルーム株式会社

新潟県新潟市中央区米山 3 丁目1-5 駅南ビル 1F
TEL:0800-800-1988
E-mail: info@clive.co.jp



携帯サイトから物件詳細を閲覧できます！

取引態様	手数料負担の割合	貸主	0%	借主	100%
仲介元付 (専任)	手数料配分の割合	元付	0%	客付	100%