

FOR RENT

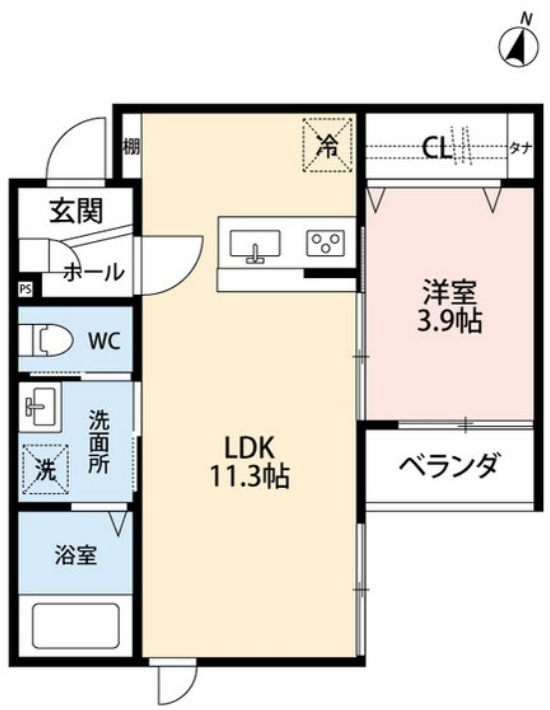
賃料	管理費等
71,000円	3,500円

2F以上,オートロック,角住戸,最上階,駅まで平坦,駅前,始発駅,メールボックス,平置駐車場,舗装駐車場

【外観】



【間取り図】



間取り	1LDK		
敷金	1ヶ月	礼金	1ヶ月
敷引/償却金	-	保証金	-
物件種別	アパート		
建物名・部屋番号	Rooms鑑西 302号室		
物件所在地	新潟県新潟市中央区鑑西2丁目23-21		
交通	信越本線 新潟駅 徒歩17分 新潟交通 鑑 バス停徒歩9分		
間取詳細	洋室(3.9畳) LDK(11.3畳)		
構造・規模	木造 3階建 3階		
専有面積	35.83㎡	向き	南東
築年月	2023年8月	契約期間	2年
損害保険	有 18,000円 24ヶ月	入居時期	2025年1月14日
駐車場	有(敷地内) 7700円/月 ~ 駐輪場		
設備	2口コンロ, 3点給湯, CATV, IHクッキングヒーター, TVインターホン, エアコン, カウンターキッチン		
その他費用	[一時金] 鍵交換代: 27,500円		
入居諸条件	性別不問 法人可 単身可		
保証会社	必須 初回保証料: 30,000円、月額保証料: 月額家賃合計の1%		
備考			

図面と現況が異なる場合は現況が優先となります。

間取りの「S」はサービスルーム(納戸)です。

情報更新日2024年11月29日

No.19286



新潟県知事(1)第5725号
社団法人 全国宅地建物取引業保証協会
クライヴルーム株式会社
新潟県新潟市中央区米山3丁目1-5 駅南ビル1F
TEL:0800-800-1988
E-mail: info@clive.co.jp



携帯サイトから物件詳細を閲覧できます!

取引態様	手数料負担の割合	貸主	借主
仲介先物	手数料配分の割合	元付	客付