

FOR RENT

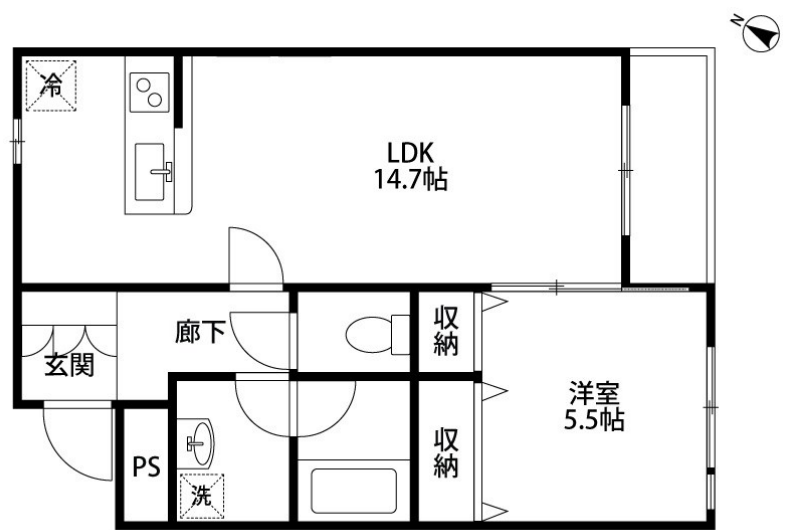
賃料	管理費等
62,000円	5,000円

オートロック, モニタ付オートロック, 角住戸, 南面バルコニー, 陽当たり良好, 外壁タイル張り, 閑静な住宅街, 始発駅, 防犯カメラ, 平置駐車場, 舗装駐車場

【外観】



【間取り図】



間取り	1LDK		
敷金	1ヶ月	礼金	1ヶ月
敷引/償却金	-	保証金	-
物件種別	マンション		
建物名・部屋番号	グランフィル紫竹山 110号室		
物件所在地	新潟県新潟市中央区紫竹山5丁目5-15		
交通	信越本線 新潟駅 徒歩22分 新潟交通 弁天橋 バス停徒歩4分		
間取詳細	洋室(5.5畳) LDK(14.7畳)		
構造・規模	鉄筋コンクリート 3階建 1階		
専有面積	47.1㎡	向き	南
築年月	2007年6月	契約期間	2年
損害保険	有 18,000円 24ヶ月	入居時期	2025年4月中旬
駐車場	有(敷地内) 5500円/月 ~ 駐輪場		
設備	2口コンロ, 3点給湯, TVインターホン, インターホン, エアコン, カウンターキッチン, ガスキッチン, ガ		
その他費用	[一時金] 鍵交換料: 22,000円		
入居諸条件	性別不問 二人可 法人可 子供相談 単身可		
保証会社	可 初回保証料: 総賃料の50%、月額保証料: 1%		
備考			

図面と現況が異なる場合は現況が優先となります。

間取りの「S」はサービスルーム(納戸)です。

情報更新日2025年4月8日

No.19766



新潟県知事(1)第5725号
社団法人 全国宅地建物取引業保証協会
クライヴルーム株式会社
新潟県新潟市中央区米山3丁目1-5 駅南ビル1F
TEL:0800-800-1988
E-mail: info@clive.co.jp



携帯サイトから物件詳細を閲覧できます!

取引態様	手数料負担の割合	貸主	借主
仲介先物	手数料配分の割合	元付	客付