

# FOR RENT

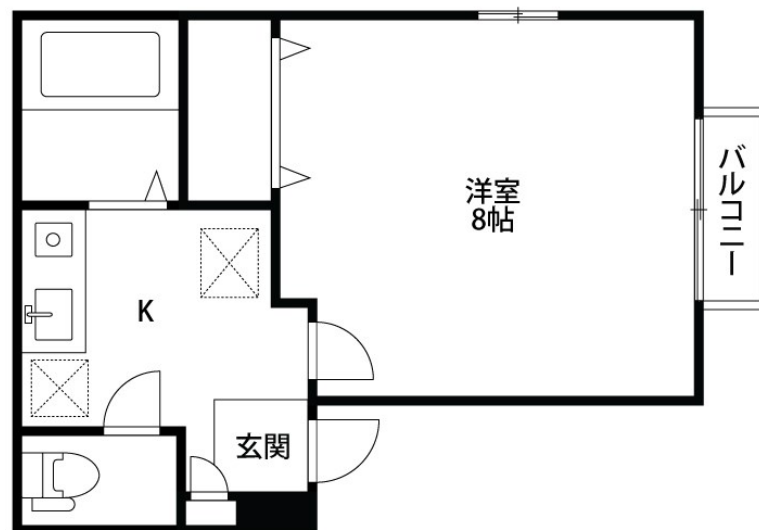
賃料	管理費等
41,000円	2,000円

2面採光,角住戸,閑静な住宅街,始発駅

【外観】



【間取り図】



間取り	1K		
敷金	1ヶ月	礼金	無
敷引 / 償却金	-	保証金	-
物件種別	アパート		
建物名・部屋番号	英国館 101号室		
物件所在地	新潟県新潟市中央区神道寺南2丁目5-13		
交通	白新線 新潟駅 徒歩30分 新潟交通 女池桜木町 バス停徒歩12分		
間取詳細	洋室(8畳)		
構造・規模	木造 2階建 1階		
専有面積	23.56㎡	向き	南東
築年月	2004年3月	契約期間	2年
損害保険	有	入居時期	即時
駐車場	無		
設備	インターホン,エアコン,ガスキッチン,ガスコンロ設置済,ガス給湯,クローゼット,シャワー,シューズボ		
その他費用	[一時金] 鍵交換料: 22,000円 室内消毒料: 16,500円 [月次費用] 町内費: 300円		
入居諸条件	性別不問 法人可 单身可		
保証会社	必須 初回保証料: 月額総賃料の40% 月額保証料: 1,000円 更新保証料: 10,000円/年		
備考			

図面と現況が異なる場合は現況が優先となります。

間取りの「S」はサービスルーム(納戸)です。

情報更新日2026年2月7日

No.19788

お問合せ先



新潟県知事(1)第5725号  
社団法人 全国宅地建物取引業保証協会

クライヴルーム株式会社

新潟県新潟市中央区米山3丁目1-5 駅南ビル1F

TEL:0800-800-1988

E-mail: info@clive.co.jp



携帯サイトから物件詳細を閲覧できます！

取引態様	手数料 負担の割合	貸主	借主
仲介先物	手数料 配分の割合	元付	客付