

FOR RENT

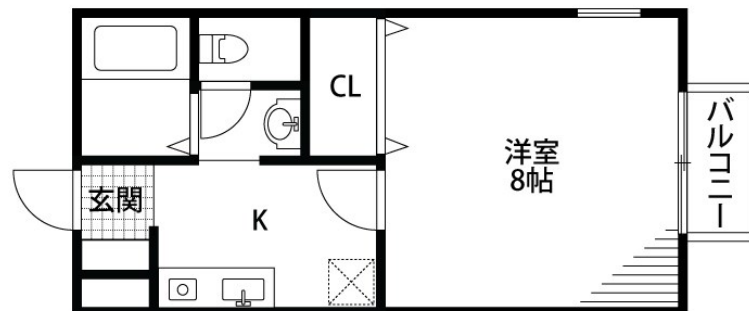
賃料	管理費等
41,000円	2,200円

2 F 以上,角住戸,最上階,上階無し,南面バルコニー,閑静な住宅街,平置駐車場,舗装駐車場

【外観】



【間取り図】



間取り	1K		
敷金	無	礼金	無
敷引 / 償却金	-	保証金	-
物件種別	アパート		
建物名・部屋番号	ヴァンペール 201号室		
物件所在地	新潟県新潟市東区空港西 2 丁目7-26		
交通	新潟交通 桑名病院前 バス停徒歩6分 白新線 東新潟駅 徒歩79分		
間取詳細	洋室(8畳)		
構造・規模	軽量鉄骨 2階建 2階		
専有面積	26.49㎡	向き	南
築年月	2002年11月	契約期間	2年
損害保険	有	入居時期	2026年3月下旬
駐車場	付(無料)		
設備	3点給湯,BS,インターホン,ウォークインクローゼット,エアコン,ガスキッチン,ガスコンロ設置済,ガ		
その他費用	[月次費用] 家財保険料相当額: 900円		
入居諸条件	性別不問 法人可 单身可		
保証会社	必須 初回保証委託料: 賃料総額の50% 月額保証料: 月額総賃料の1%		
備考			

図面と現況が異なる場合は現況が優先となります。

間取りの「S」はサービスルーム(納戸)です。

情報更新日2026年2月7日

No.19790

お問合せ先



新潟県知事(1)第5725号
社団法人 全国宅地建物取引業保証協会

クライヴルーム株式会社

新潟県新潟市中央区米山 3 丁目1-5 駅南ビル 1F

TEL:0800-800-1988

E-mail: info@clive.co.jp



携帯サイトから物件詳細を閲覧できます！

取引態様	手数料 負担の割合	貸主	借主
仲介先物	手数料 配分の割合	元付	客付