

—FOR RENT

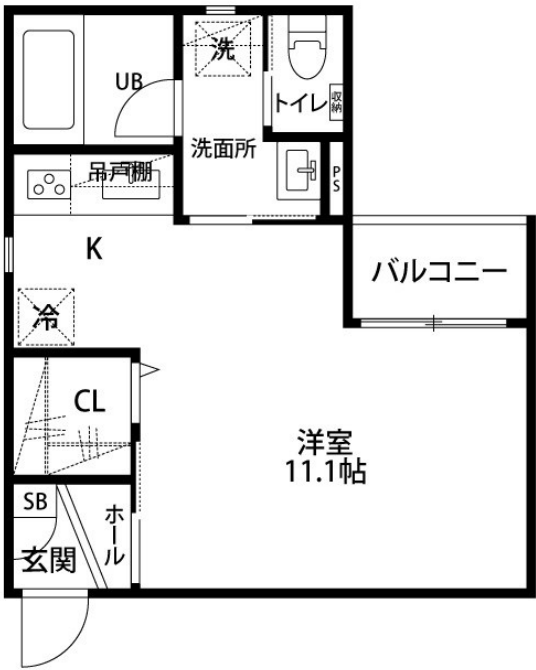
賃料	管理費等
60,500円	3,000円

2 F 以上,オートロック,角住戸,最上階,閑静な住宅街,防犯カメラ,メールボックス

【外観】



【間取り図】



間取り	1R		
敷金	無	礼金	1ヶ月
敷引 / 償却金	-	保証金	-
物件種別	アパート		
建物名・部屋番号	うらら学校町 305号室		
物件所在地	新潟県新潟市中央区学校町通 3 番町5322-112		
交通	越後線 白山（新潟）駅 徒歩10分 信越本線 新潟駅 徒歩46分		
間取詳細	洋室(11.1畳)		
構造・規模	木造 3階建 3階		
専有面積	28.8㎡	向き	
築年月	2024年3月	契約期間	2年
損害保険		入居時期	2026年3月下旬
駐車場	無 駐輪場		
設備	2口コンロ, 3点給湯, B S, I H キッチンヒーター, T V インターホン, インターホン, エアコン, ガス給		
その他費用	[一時金] ハウスクリーニング費用: 40,000円 鍵交換料: 33,000円 室内消毒料: 9,900円 [月次費用] 入居者サポート: 1,800円 町内費: 150円		
入居諸条件	学生可 性別不問 単身可		
保証会社	必須 【ニッポンインシュア株式会社】 初回保証料: 月額賃料総額の50% 更新保証料: 1万円 / 1年毎 月額事務手数料: 100円		
備考	3階は水道口径が大きい水道料金が高くなる場合があります。		

図面と現況が異なる場合は現況が優先となります。

間取りの「S」はサービスルーム(納戸)です。

情報更新日2026年1月19日

No.19995

お問合せ先

新潟県知事(1)第5725号
社団法人 全国宅地建物取引業保証協会
クライヴルーム株式会社
新潟県新潟市中央区米山3丁目1-5 駅南ビル1F
TEL:0800-800-1988
E-mail: info@clive.co.jp



携帯サイトから物件詳細を閲覧できます！

取引態様	手数料負担の割合				貸主		借主	
	手数料	負担の割合	貸主	0%	借主	100%	手数料	配分の割合
仲介元付(専任)	元付	0%	客付	100%				
	元付	0%	客付	100%				