

# FOR RENT

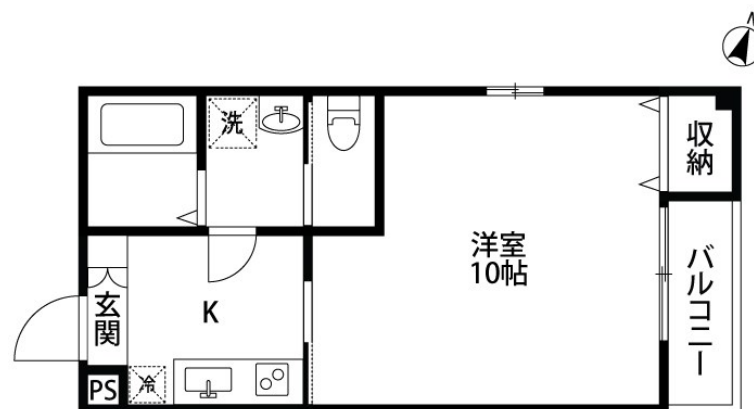
賃料	管理費等
57,000円	3,000円

24時間緊急通報システム, 2F以上, 2面採光, 角住戸, 閑静な住宅街, 防犯カメラ, メールボックス, 平置駐車場, 舗装駐車場, セキュリティ会社加入済

【外観】



【間取り図】



間取り	1K		
敷金	1ヶ月	礼金	無
敷引 / 償却金	-	保証金	-
物件種別	マンション		
建物名・部屋番号	スリークォーターハウス女池 202号室		
物件所在地	新潟県新潟市中央区女池3丁目33-3		
交通	越後線 上所駅 徒歩21分 新潟交通 女池二丁目 バス停徒歩8分		
間取詳細	洋室(10畳)		
構造・規模	鉄骨 3階建 2階		
専有面積	30.98㎡	向き	東
築年月	2015年9月	契約期間	2年
損害保険	有 18,000円 24ヶ月	入居時期	2026年3月下旬
駐車場	付(無料)		
設備	2口コンロ, 3点給湯, B S, T V インターホン, インターホン, エアコン, ガスキッチン, ガスコンロ設置済		
その他費用	[一時金] 鍵交換料: 16,500円 [月次費用] 安心サポート: 880円		
入居諸条件	性別不問 法人可 単身可		
保証会社	必須 初回保証料: 月額総賃料の50% 月額保証料: 月額総賃料の1% 更新保証料: 10,000円/年		
備考			

図面と現況が異なる場合は現況が優先となります。

間取りの「S」はサービスルーム(納戸)です。

情報更新日2026年2月6日

No.20024

お問合せ先



新潟県知事(1)第5725号  
社団法人 全国宅地建物取引業保証協会

**クライヴルーム株式会社**

新潟県新潟市中央区米山3丁目1-5 駅南ビル1F  
TEL:0800-800-1988  
E-mail: info@clive.co.jp



携帯サイトから物件詳細を閲覧できます！

取引態様	手数料 負担の割合	貸主	借主
	手数料 配分の割合	元付	客付
仲介先物			