

FOR RENT

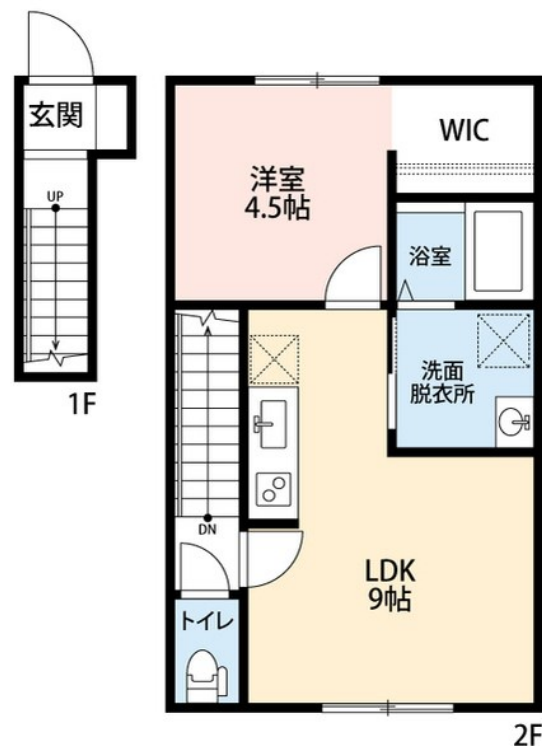
賃料	管理費等
67,000円	3,500円

2F以上, 2面採光, 角住戸, 最上階, 上階無し, 陽当たり良好, 閑静な住宅街, 平置駐車場, 舗装駐車場

【外観】



【間取り図】



間取り	1LDK		
敷金	1ヶ月	礼金	1ヶ月
敷引/償却金	-	保証金	-
物件種別	アパート		
建物名・部屋番号	ラク沼垂西 205号室		
物件所在地	新潟県新潟市中央区沼垂西3丁目6-7		
交通	信越本線 新潟駅 徒歩23分 越後線 白山(新潟)駅 徒歩52分		
間取詳細	LDK(9畳) 洋室(4.5畳)		
構造・規模	木造 2階建 2階		
専有面積	37.32㎡	向き	南
築年月	2022年9月	契約期間	2年
損害保険	有 18,000円 24ヶ月	入居時期	2024年12月21日
駐車場	有(敷地内) 6600円/月 ~ 駐輪場		
設備	2口コンロ, 3点給湯, B S, C A T V, I Hクッキングヒーター, T Vインターホン, インターホン, ウォー		
その他費用	[一時金] 鍵交換代: 22,000円		
入居諸条件	性別不問 法人可 单身可		
保証会社	必須 初回保証委託料: 30,000円、月額保証料: 総賃料の1%、更新料なし		
備考			

図面と現況が異なる場合は現況が優先となります。

間取りの「S」はサービスルーム(納戸)です。

情報更新日2024年12月2日

No.20508

お問合せ先



新潟県知事(1)第5725号
社団法人 全国宅地建物取引業保証協会

クライヴルーム株式会社

新潟県新潟市中央区米山3丁目1-5 駅南ビル1F
TEL:0800-800-1988
E-mail: info@clive.co.jp



携帯サイトから物件詳細を閲覧できます!

取引態様	手数料負担の割合	貸主	借主
仲介先物	手数料配分の割合	元付	客付