

FOR RENT

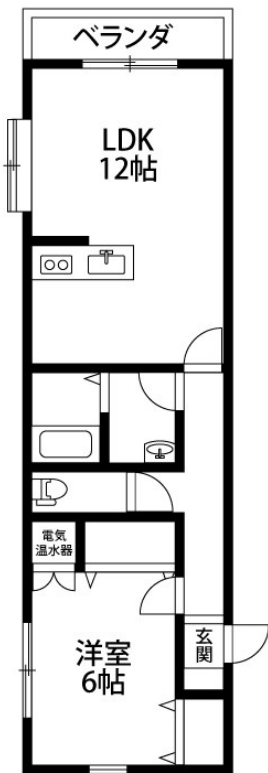
賃料	管理費等
58,000円	2,000円

2 F 以上, 2 面採光, 角住戸, 最上階, 上階無し, 閑静な住宅街, 平置駐車場

【外観】



【間取り図】



間取り	1LDK		
敷金	1ヶ月	礼金	無
敷引/償却金	-	保証金	-
物件種別	アパート		
建物名・部屋番号	クレスト女池神明 205号室		
物件所在地	新潟県新潟市中央区女池神明3丁目13-8		
交通	越後線 関屋(新潟)駅 徒歩41分		
間取詳細	洋室(6畳) LDK(12畳)		
構造・規模	木造 2階建 2階		
専有面積	46.37㎡	向き	
築年月	2005年3月	契約期間	2年
損害保険	有 18,000円 24ヶ月	入居時期	即時
駐車場	有(敷地内) 3300円/月~		
設備	2口コンロ, 3点給湯, B S, I H キッチンヒーター, TV インターホン, インターホン, エアコン, オート		
その他費用	[一時金] 鍵交換料: 22,000円 [月次費用] 町内費: 200円		
入居諸条件	性別不問 法人可 単身可		
保証会社	必須 初回保証委託料: 月額賃料等合計の50%が必要(最低事務手数料15,000円) 毎月、月額賃料等合計額の1.5%が必要 更新料なし		
備考			

図面と現況が異なる場合は現況が優先となります。

間取りの「S」はサービスルーム(納戸)です。

情報更新日2024年11月22日

No.20575



新潟県知事(1)第5725号
社団法人 全国宅地建物取引業保証協会
クライヴルーム株式会社
新潟県新潟市中央区米山3丁目1-5 駅南ビル1F
TEL:0800-800-1988
E-mail: info@clive.co.jp



携帯サイトから物件詳細を閲覧できます!

取引態様	手数料負担の割合	貸主	借主
仲介先物	手数料配分の割合	元付	客付