

FOR RENT

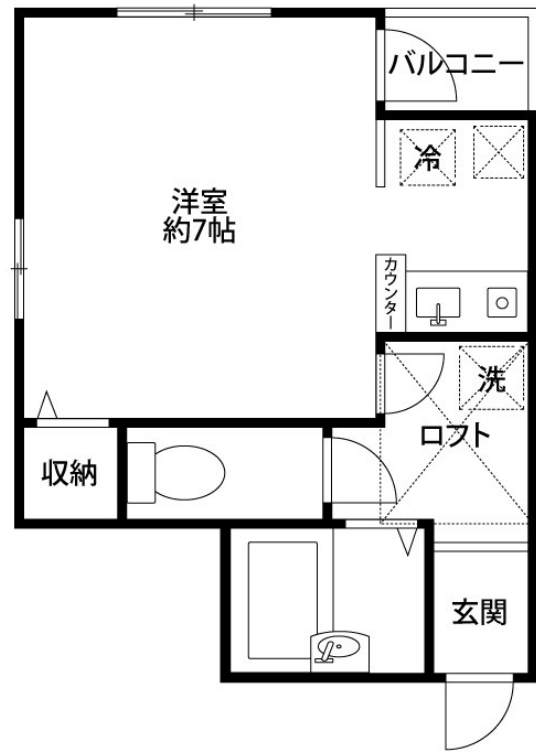
賃料	管理費等
38,000円	2,000円

2面採光,ロフト,角住戸,平置駐車場,舗装駐車場

【外観】



【間取り図】



間取り	1R		
敷金	無	礼金	1ヶ月
敷引/償却金	-	保証金	-
物件種別	アパート		
建物名・部屋番号	サンハイム関新 103号室		
物件所在地	新潟県新潟市中央区関新 1丁目8-14		
交通	越後線 関屋(新潟)駅 徒歩11分 越後線 白山(新潟)駅 徒歩14分		
間取詳細	洋室(7畳)		
構造・規模	木造 2階建 1階		
専有面積	20.6㎡	向き	北西
築年月	1994年5月	契約期間	2年
損害保険	有	入居時期	即時
駐車場	有(敷地内) 7700円/月 ~ 2台駐車可		
設備	インターホン,エアコン,オール電化,カウンターキッチン,シャワー,シューズボックス,トイレ有,ネット		
その他費用	[一時金] 室内消毒料: 17,050円 [月次費用] リビングプロテクト総合保険: 750円 LSC: 1,540円 町内費: 300円		
入居諸条件	性別不問 法人可 单身可		
保証会社	必須 初回保証料: 60%、更新保証料: 1%		
備考			

図面と現況が異なる場合は現況が優先となります。

間取りの「S」はサービスルーム(納戸)です。

情報更新日2024年11月22日

No.21106



新潟県知事(1)第5725号
社団法人 全国宅地建物取引業保証協会
クライヴルーム株式会社
新潟県新潟市中央区米山3丁目1-5 駅南ビル1F
TEL:0800-800-1988
E-mail: info@clive.co.jp



携帯サイトから物件詳細を閲覧できます!

取引態様	手数料負担の割合	貸主	借主
仲介先物	手数料配分の割合	元付	客付