

# FOR RENT

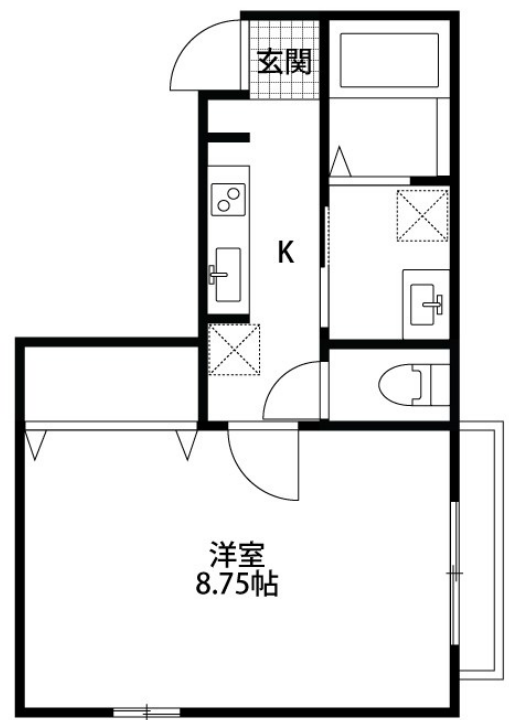
賃料	管理費等
51,000円	2,300円

2 F 以上,閑静な住宅街,平置駐車場,舗装駐車場

【外観】



【間取り図】



間取り	1K		
敷金	無	礼金	無
敷引/償却金	-	保証金	-
物件種別	アパート		
建物名・部屋番号	パルティール 203号室		
物件所在地	新潟県新潟市中央区水道町 2 丁目808-148		
交通	越後線 白山(新潟)駅 徒歩23分 信越本線 新潟駅 徒歩44分		
間取詳細	洋室(7畳)		
構造・規模	木造 2階建 2階		
専有面積	28.16㎡	向き	
築年月	2005年3月	契約期間	2年
損害保険		入居時期	即時
駐車場	有(敷地内) 8800円/月 ~ 駐輪場		
設備	2口コンロ, 3点給湯, B S, T Vインターホン, インターホン, エアコン, ガスキッチン, ガスコンロ設置済		
その他費用	[月次費用] 保険料相当額: 900円		
入居諸条件	性別不問 法人可 単身可		
保証会社	必須 初回保証料: 賃料総額50%、月額保証料: 賃料総額 1%、更新保証料: なし		
備考			

図面と現況が異なる場合は現況が優先となります。

間取りの「S」はサービスルーム(納戸)です。

情報更新日2024年11月25日

No.21233



新潟県知事(1)第5725号  
社団法人 全国宅地建物取引業保証協会  
**クライヴルーム株式会社**  
新潟県新潟市中央区米山 3 丁目1-5 駅南ビル 1F  
TEL:0800-800-1988  
E-mail: info@clive.co.jp



携帯サイトから物件詳細を閲覧できます!

取引態様	手数料負担の割合	貸主	借主
仲介先物	手数料配分の割合	元付	客付