

FOR RENT

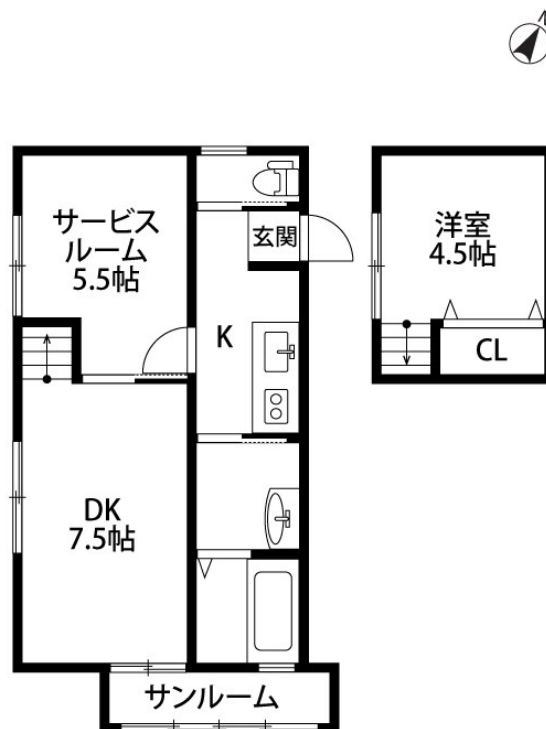
賃料	管理費等
72,000円	3,000円

2 F 以上, 2 面採光, サンプルルーム, 角住戸, 最上階, 上階無し, 電子キー, 電子ロック, 舗装駐車場

【外観】



【間取り図】



間取り	1SLDK		
敷金	1ヶ月	礼金	1ヶ月
敷引 / 償却金	-	保証金	-
物件種別	アパート		
建物名・部屋番号	リリィガーデン 202号室		
物件所在地	新潟県新潟市西区亀貝3085		
交通	越後線 寺尾駅 徒歩29分 越後線 小針駅 徒歩42分		
間取詳細	LDK(10畳) 洋室(4.5畳) S(5.5畳)		
構造・規模	木造 2階建 2階		
専有面積	46.28㎡	向き	南東
築年月	2021年3月	契約期間	2年
損害保険	有 17,000円 24ヶ月	入居時期	即時
駐車場	有(敷地内) 6000円/月 ~ 1台駐車可		
設備	2口コンロ, 3点給湯, B S, C A T V, I Hクッキングヒーター, T Vインターホン, インターホン, エアコ		
その他費用	[月次費用] 町内費 : 500円		
入居諸条件	性別不問 法人可 単身可		
保証会社	可 詳しくはお問合せ下さい		
備考			

図面と現況が異なる場合は現況が優先となります。

間取りの「S」はサービスルーム(納戸)です。

情報更新日2026年1月15日

No.21328

お問合せ先



新潟県知事(1)第5725号

社団法人 全国宅地建物取引業保証協会

クライヴルーム株式会社

新潟県新潟市中央区米山3丁目1-5 駅南ビル1F

TEL:0800-800-1988

E-mail : info@clive.co.jp



携帯サイトから物件詳細を閲覧できます！

取引態様	手数料負担の割合	貸主	0%	借主	100%
仲介先物	手数料配分の割合	元付	50%	客付	50%