

FOR RENT

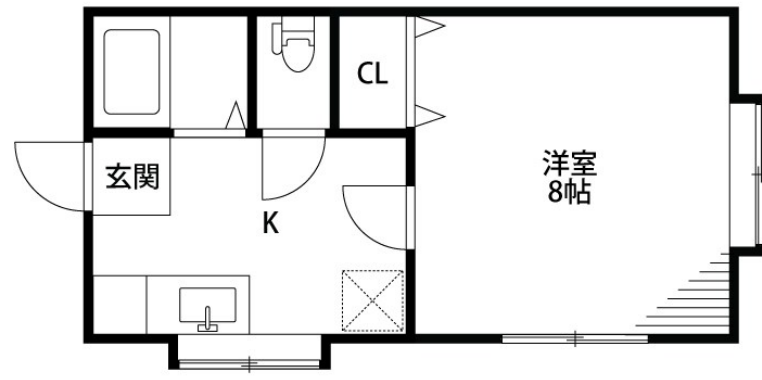
賃料	管理費等
41,000円	3,000円

2 F 以上, 2 面採光, 角住戸, 最上階, 上階無し, 閑静な住宅街, 平置駐車場, 舗装駐車場

【外観】



【間取り図】



間取り	1K		
敷金	1ヶ月	礼金	1ヶ月
敷引 / 償却金	-	保証金	-
物件種別	アパート		
建物名・部屋番号	ポケットハウス 203号室		
物件所在地	新潟県新潟市中央区長潟 1丁目16-4		
交通	磐越西線 新潟駅 徒歩33分 信越本線 越後石山駅 徒歩42分		
間取詳細	洋室(8畳)		
構造・規模	木造 2階建 2階		
専有面積	29.8㎡	向き	南東
築年月	1997年5月	契約期間	2年
損害保険	有	入居時期	即時
駐車場	有(敷地内) 2000円/月~		
設備	B S, T V インターホン, インターホン, エアコン, ガスキッチン, ガス給湯, シャワー, シューズボックス,		
その他費用	[月次費用] 町内費: 400円		
入居諸条件	ペット相談 性別不問 法人可 単身可		
保証会社			
備考			

図面と現況が異なる場合は現況が優先となります。

間取りの「S」はサービスルーム(納戸)です。

情報更新日2026年6月14日

No.21439



新潟県知事(1)第5725号
社団法人 全国宅地建物取引業保証協会
クライヴルーム株式会社
新潟県新潟市中央区米山3丁目1-5 駅南ビル1F
TEL:0800-800-1988
E-mail: info@clive.co.jp



携帯サイトから物件詳細を閲覧できます!

取引態様	手数料負担の割合	貸主	借主
仲介先物	手数料配分の割合	元付	客付