

FOR RENT

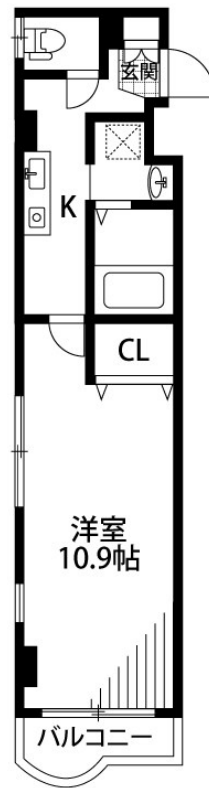
賃料	管理費等
49,000円	6,000円

2 F 以上, 2 面採光, オートロック, モニタ付オートロック, 角住戸, メールボックス

【外観】



【間取り図】



図面と現況が異なる場合は現況が優先となります。

間取りの「S」はサービスルーム(納戸)です。

間取り	1K		
敷金	1ヶ月	礼金	無
敷引/償却金	-	保証金	-
物件種別	マンション		
建物名・部屋番号	メゾン・グランディール 203号室		
物件所在地	新潟県新潟市中央区上大川前通 6 番町1212-3		
交通	白新線 新潟駅 徒歩25分 越後線 白山(新潟)駅 徒歩29分		
間取詳細	洋室(10.9畳)		
構造・規模	鉄骨 5階建 2階		
専有面積	31㎡	向き	
築年月	2001年3月	契約期間	2年
損害保険	有 16,800円 24ヶ月	入居時期	即時
駐車場	無		
設備	3点給湯, IHキッチンヒーター, TVインターホン, インターホン, エアコン, オール電化, クローゼット		
その他費用	[月次費用] 町内費: 300円		
入居諸条件	性別不問 法人可 单身可		
保証会社	必須 初回保証料: 総賃料の50%、更新料: ¥10,000円/1年		
備考			

情報更新日2024年11月23日

No.22239

お問合せ先



新潟県知事(1)第5725号
社団法人 全国宅地建物取引業保証協会

クライヴルーム株式会社

新潟県新潟市中央区米山3丁目1-5 駅南ビル1F
TEL:0800-800-1988
E-mail: info@clive.co.jp



携帯サイトから物件詳細を閲覧できます!

取引態様	手数料負担の割合	貸主	借主
仲介先物	手数料配分の割合	元付	客付