

FOR RENT

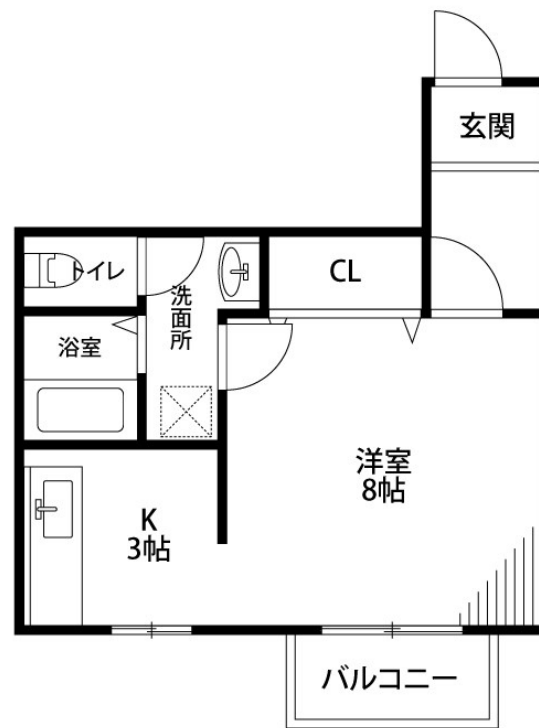
賃料	管理費等
40,000円	2,000円

2 F 以上,最上階,上階無し,平置駐車場,舗装駐車場

【外観】



【間取り図】



間取り	1K		
敷金	2ヶ月	礼金	無
敷引 / 償却金	-	保証金	-
物件種別	アパート		
建物名・部屋番号	コーボすみれ 202号室		
物件所在地	新潟県新潟市江南区亀田四ツ興野 5 丁目1-26		
交通	磐越西線 亀田駅 徒歩22分 磐越西線 越後石山駅 徒歩50分		
間取詳細			
構造・規模	木造 2階建 2階		
専有面積	29.39㎡	向き	
築年月	1998年2月	契約期間	2年
損害保険	有 17,000円 24ヶ月	入居時期	即時
駐車場	付(無料)		
設備	B S,エアコン,クローゼット,シャワー,トイレ有,バス・トイレ別,バス有,火災報知機,室内洗濯機置場		
その他費用	[月次費用] 町内費：700円		
入居諸条件	性別不問 法人可 单身可		
保証会社	必須 初回保証料：月額賃料合計の50%、月額保証料550円		
備考			

図面と現況が異なる場合は現況が優先となります。

間取りの「S」はサービスルーム(納戸)です。

情報更新日2026年1月29日

No.22362

お問合せ先



新潟県知事(1)第5725号
社団法人 全国宅地建物取引業保証協会

クライヴルーム株式会社

新潟県新潟市中央区米山 3 丁目1-5 駅南ビル 1 F
TEL:0800-800-1988
E-mail : info@clive.co.jp



携帯サイトから物件詳細を閲覧できます！

取引態様	手数料負担の割合	貸主	借主
仲介先物	手数料配分の割合	元付	客付