

FOR RENT

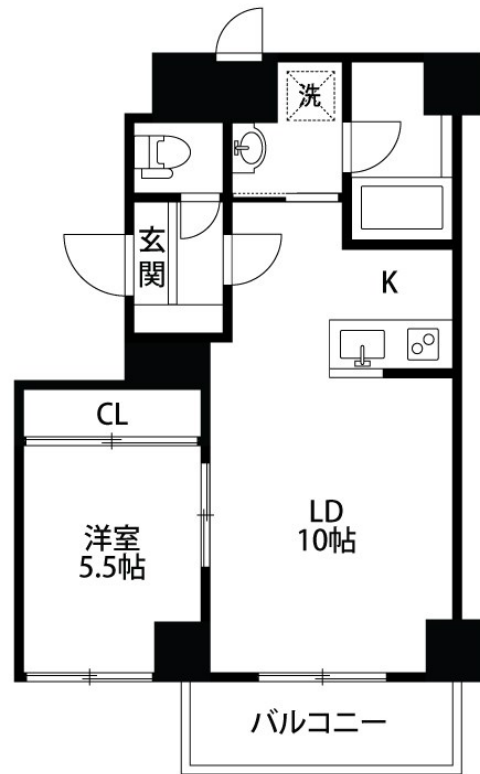
賃料	管理費等
89,000円	9,400円

2F以上,オートロック,モニタ付オートロック,角住戸,南面バルコニー,南面リビング,陽当たり良好,駅まで平坦,駅前,始発駅,防犯カメラ,管理室,メールボックス

【外観】



【間取り図】



間取り	1LDK		
敷金	2ヶ月	礼金	1ヶ月
敷引/償却金	-	保証金	-
物件種別	マンション		
建物名・部屋番号	Azalea park sasaguchi 401号室		
物件所在地	新潟県新潟市中央区笹口1丁目14-9		
交通	越後線 新潟駅 徒歩2分 越後線 白山(新潟)駅 徒歩49分		
間取詳細	洋室(5.5畳) LDK(10畳)		
構造・規模	鉄筋コンクリート 6階建 4階		
専有面積	40.02㎡	向き	南
築年月	2022年4月	契約期間	2年
損害保険	有 16,000円 24ヶ月	入居時期	即時
駐車場	無 駐輪場		
設備	3点給湯, IHキッチンヒーター, TVインターホン, エアコン, オートバス, カウンターキッチン, ガス給		
その他費用			
入居諸条件	性別不問 法人可 単身可		
保証会社	必須 初回保証料: 月額家賃合計の50%、更新保証料: 10,000円/年		
備考			

図面と現況が異なる場合は現況が優先となります。

間取りの「S」はサービスルーム(納戸)です。

情報更新日2024年11月18日

No.22367

お問合せ先



新潟県知事(1)第5725号
社団法人 全国宅地建物取引業保証協会

クライヴルーム株式会社

新潟県新潟市中央区米山3丁目1-5 駅南ビル1F
TEL:0800-800-1988
E-mail: info@clive.co.jp



携帯サイトから物件詳細を閲覧できます!

取引態様	手数料負担の割合	貸主	借主
仲介元付(一般)	手数料配分の割合	元付	客付