

# FOR RENT

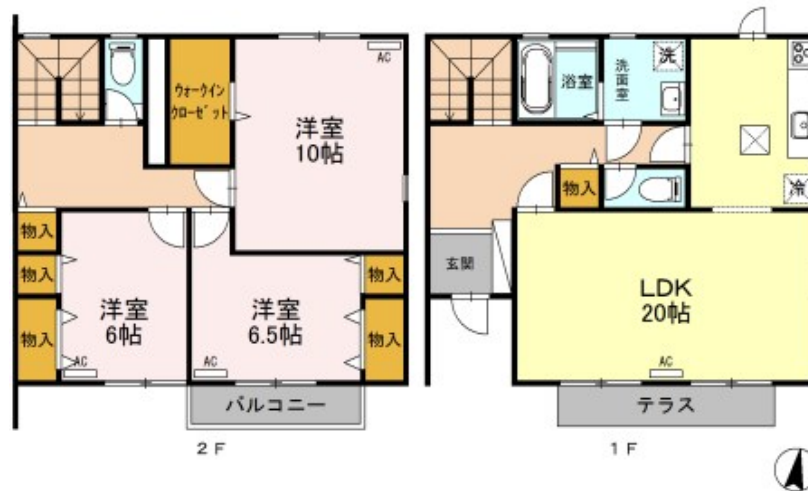
賃料	管理費等
130,000円	3,000円

2面採光,角住戸,通風良好,南面2室,南面バルコニー,陽当たり良好,閑静な住宅街,始発駅,メールボックス,平置駐車場,舗装駐車場

【外観】



【間取り図】



間取り	3LDK		
敷金	無	礼金	15.5万円
敷引/ 償却金	-	保証金	-
物件種別	アパート		
建物名・部屋番号	ロイヤルガーデン堀之内 B 102号室		
物件所在地	新潟県新潟市中央区堀之内南2丁目14-13		
交通	越後線 上所駅 徒歩15分 信越本線 新潟駅 徒歩23分		
間取詳細	洋室(10畳) 洋室(6.5畳) 洋室(6畳) LDK(20畳)		
構造・規模	軽量鉄骨 3階建 1階		
専有面積	117.46㎡	向き	南
築年月	1998年3月	契約期間	2年
損害保険	有	入居時期	2026年4月7日
駐車場	付(無料) 2台駐車可 駐輪場		
設備	2口コンロ, 3点給湯, B S, I H キッチンヒーター, TV インターホン, インターホン, ウォークインクロー		
その他費用	[一時金] ルームクリーニング料金: 121,000円		
入居諸条件	性別不問 二人可 法人可 子供可 単身可		
保証会社	必須 初回保証料: 35,000円、月額保証料: 月額賃料等総額1% + 800円		
備考			

図面と現況が異なる場合は現況が優先となります。

間取りの「S」はサービスルーム(納戸)です。

情報更新日2026年1月29日

No.23370

お問合せ先



新潟県知事(1)第5725号  
社団法人 全国宅地建物取引業保証協会

**クライヴルーム株式会社**

新潟県新潟市中央区米山3丁目1-5 駅南ビル1F  
TEL:0800-800-1988  
E-mail: info@clive.co.jp



携帯サイトから物件詳細を閲覧できます！

取引態様	手数料 負担の割合	貸主	借主
仲介先物	手数料 配分の割合	元付	客付