

FOR RENT

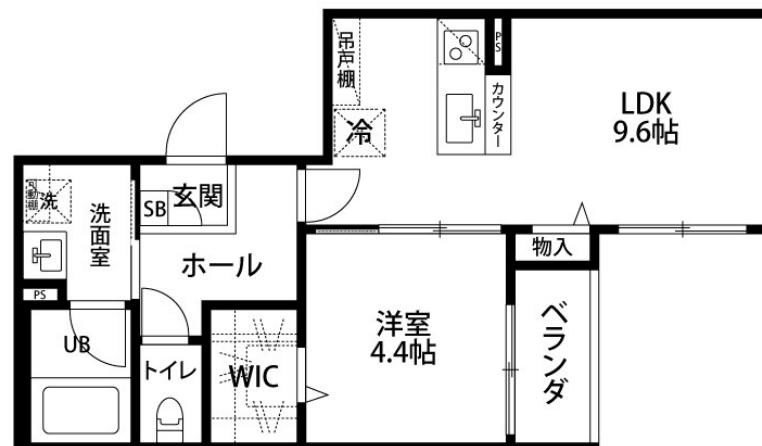
賃料	管理費等
66,000円	3,000円

2 F 以上,オートロック,角住戸,閑静な住宅街,メールボックス,平置駐車場,舗装駐車場

【外観】



【間取り図】



間取り	1LDK		
敷金	1ヶ月	礼金	1ヶ月
敷引 / 償却金	-	保証金	-
物件種別	アパート		
建物名・部屋番号	シアピータ姥ヶ山 203号室		
物件所在地	新潟県新潟市中央区姥ヶ山 4 丁目7-58		
交通	信越本線 越後石山駅 徒歩25分 信越本線 新潟駅 徒歩42分		
間取詳細			
構造・規模	木造 3階建 2階		
専有面積	36.97㎡	向き	
築年月	2024年10月	契約期間	2年
損害保険		入居時期	2026年3月下旬
駐車場	有(敷地内) 3300円/月 ~ 駐輪場		
設備	2 口コンロ, 3 点給湯, B S, I H キッチンヒーター, T V インターホン, インターホン, エアコン, ガス給		
その他費用	[一時金] ハウスクリーニング費用: 50,000円 鍵交換料: 33,000円 室内消毒料: 9,900円 [月次費用] 入居者サポート: 1,800円 町内費: 300円		
入居諸条件	ペット相談 性別不問 二人相談 法人可 単身可		
保証会社	必須 【ニッポンインシュア株式会社】 初回保証料: 月額賃料総額の 5 0 % 更新保証料: 1 万円 / 1 年毎 月額事務手数料: 1 0 0 円		
備考			

図面と現況が異なる場合は現況が優先となります。

間取りの「S」はサービスルーム(納戸)です。

情報更新日2026年1月31日

No.23468

お問合せ先



新潟県知事(1)第5725号
社団法人 全国宅地建物取引業保証協会

クライヴルーム株式会社

新潟県新潟市中央区米山 3 丁目1-5 駅南ビル 1 F
TEL:0800-800-1988
E-mail: info@clive.co.jp



携帯サイトから物件詳細を閲覧できます！

取引態様	手数料 負担の割合	貸主	0%	借主	100%
	手数料 配分の割合	元付	0%	客付	100%