

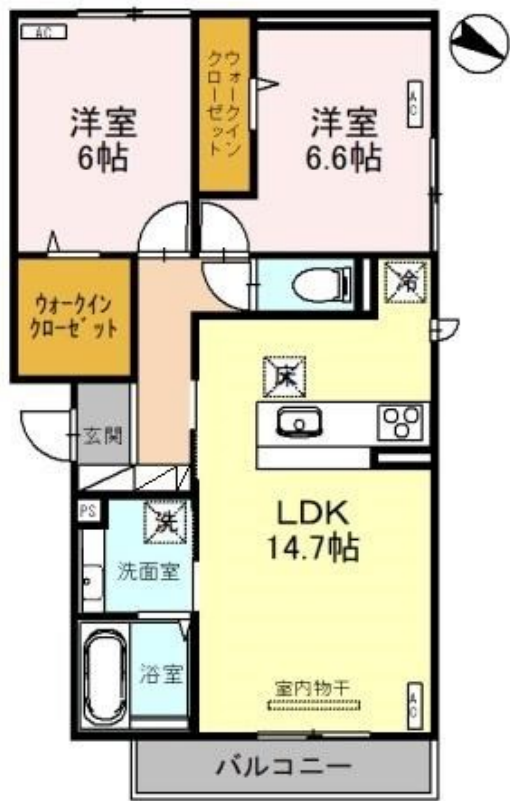
賃料	管理費等
126,000円	5,500円

24時間緊急通報システム, 2F以上, オートロック, カードキー, セキュリティ有り, 最上階, 上階無し, 始発駅, 平置駐車場, 舗装駐車場, セキュリティ会社加入済

【外観】



【間取り図】



図面と現況が異なる場合は現況が優先となります。

間取りの「S」はサービスルーム(納戸)です。

間取り	2LDK		
敷金	無	礼金	1ヶ月
敷引/償却金	-	保証金	-
物件種別	アパート		
建物名・部屋番号	Hanano(ハナノ)・Sayume(サユメ) hanano303号室		
物件所在地	新潟県新潟市東区紫竹2丁目23-5		
交通	信越本線 新潟駅 徒歩26分 新潟交通 紫竹 バス停徒歩7分		
間取詳細	LDK(14.7畳) 洋室(6.6畳) 洋室(6畳)		
構造・規模	軽量鉄骨 2階建 3階		
専有面積	65.46㎡	向き	北東
築年月	2024年10月	契約期間	2年
損害保険	有	入居時期	2024年11月1日
駐車場	有(敷地内) 3300円/月 ~ 2台駐車可 駐輪場		
設備	3点給湯, B S, I H キッチンヒーター, T V インターホン, ウォークインクローゼット, エアコン, エアコ		
その他費用	[一時金] ルームクリーニング費: 91,300円 D-roomカードキー: 16,500円 ICロック電池: 1,650円 [月次費用] 町内費: 430円		
入居諸条件	性別不問 二人可 法人可 单身可		
保証会社	必須 初回保証料: 35,000円、月額保証料賃料等の1% + 800円		
備考			

情報更新日2024年9月17日

No.23495

お問合せ先



新潟県知事(1)第5725号
社団法人 全国宅地建物取引業保証協会

クライヴルーム株式会社

新潟県新潟市中央区米山3丁目1-5 駅南ビル1F
TEL:0800-800-1988
E-mail: info@clive.co.jp



携帯サイトから物件詳細を閲覧できます!

取引態様	手数料負担の割合	貸主	借主
仲介先物	手数料配分の割合	元付	客付