

# FOR RENT

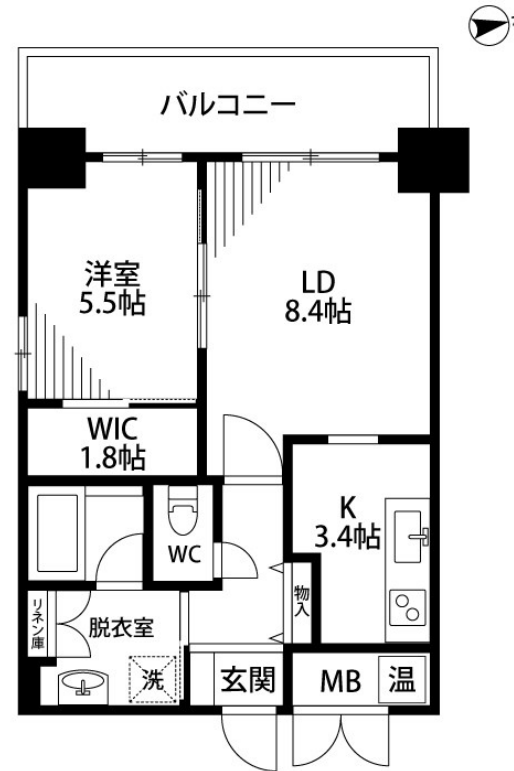
賃料	管理費等
96,000円	15,000円

2F以上, 2面採光, オートロック, ダブルディンプルキー, ダブルロック, モニタ付オートロック, 角住戸, 分譲タイプ

【外観】



【間取り図】



間取り	1LDK		
敷金	1ヶ月	礼金	1ヶ月
敷引/償却金	-	保証金	-
物件種別	マンション		
建物名・部屋番号	Furumachi Avenue DAICHIKU 808号室		
物件所在地	新潟県新潟市中央区古町通8番町1493-1		
交通	越後線 白山(新潟)駅 徒歩29分 越後線 新潟駅 徒歩32分		
間取詳細	LDK(11.8畳) 洋室(5.5畳)		
構造・規模	鉄筋コンクリート 10階建 8階		
専有面積	44.71㎡	向き	西
築年月	2022年8月	契約期間	2年
損害保険	有	入居時期	即時
駐車場	駐輪場		
設備	24時間換気システム, 2口コンロ, 3点給湯, IHキッチンヒーター, TVインターホン, インターホン,		
その他費用	[一時金] 室内消毒: 16,500円 [月次費用] 町内費: 500円 駐輪場: 100円		
入居諸条件	ペット相談 性別不問 二人可 法人可 単身可		
保証会社			
備考			

図面と現況が異なる場合は現況が優先となります。

間取りの「S」はサービスルーム(納戸)です。

情報更新日2024年11月15日

No.23712



新潟県知事(1)第5725号  
社団法人 全国宅地建物取引業保証協会

## クライヴルーム株式会社

新潟県新潟市中央区米山3丁目1-5 駅南ビル1F  
TEL:0800-800-1988  
E-mail: info@clive.co.jp



携帯サイトから物件詳細を閲覧できます!

取引態様	手数料負担の割合	貸主	借主
仲介先物	手数料配分の割合	元付	客付