

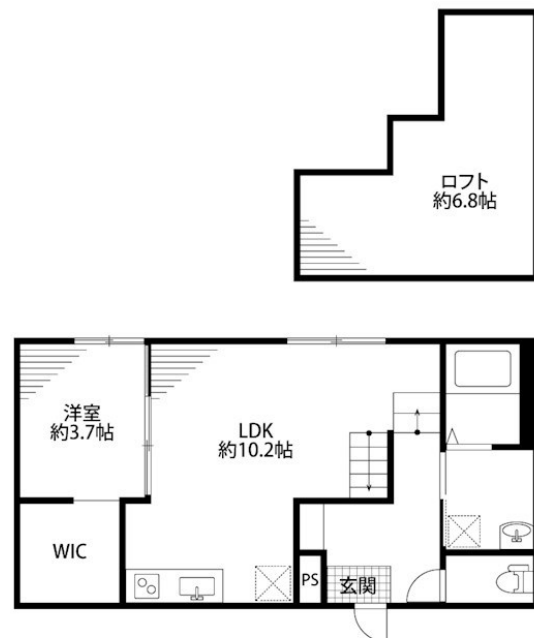
賃料	管理費等
80,000円	4,000円

2F以上,オートロック,最上階,上階無し,防犯カメラ,平置駐車場,舗装駐車場

【外観】



【間取り図】



図面と現況が異なる場合は現況が優先となります。

間取りの「S」はサービスルーム(納戸)です。

間取り	1LDK		
敷金	1ヶ月	礼金	1ヶ月
敷引/償却金	-	保証金	-
物件種別	アパート		
建物名・部屋番号	75apartment.神道寺南 203号室		
物件所在地	新潟県新潟市中央区神道寺南2丁目307-20		
交通	磐越西線 新潟駅 徒歩29分 越後線 白山(新潟)駅 徒歩54分		
間取詳細			
構造・規模	木造 2階建 2階		
専有面積	37.37㎡	向き	
築年月	2024年10月	契約期間	2年
損害保険	有	入居時期	即時
駐車場	有(敷地内) 5000円/月~		
設備	3点給湯, IHキッチンヒーター, TVインターホン, エアコン, ガス給湯, システムキッチン, シャワー,		
その他費用			
入居諸条件	性別不問 法人可 単身可		
保証会社	必須 日本セーフティORジェイリース 初回保証委託料: 賃料総額50%、月額: 800円		
備考			

情報更新日2024年11月24日

No.23768

お問合せ先



新潟県知事(1)第5725号
社団法人 全国宅地建物取引業保証協会

クライヴルーム株式会社

新潟県新潟市中央区米山3丁目1-5 駅南ビル1F

TEL:0800-800-1988

E-mail: info@clive.co.jp



携帯サイトから物件詳細を閲覧できます!

取引態様	手数料負担の割合	貸主	借主
仲介先物	手数料配分の割合	元付	客付