

# FOR RENT

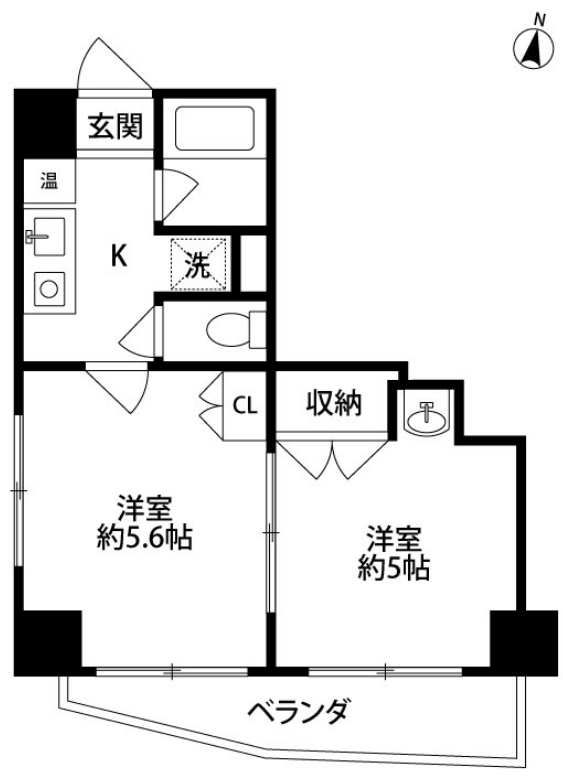
賃料	管理費等
48,000円	4,800円

2 F 以上, 2 面採光, オートロック, 角住戸, 駅前, 始発駅, 防犯カメラ, 管理室, メールボックス

【外観】



【間取り図】



間取り	2K		
敷金	1ヶ月	礼金	無
敷引/償却金	-	保証金	-
物件種別	マンション		
建物名・部屋番号	プレステージ新潟 901号室		
物件所在地	新潟県新潟市中央区花園2丁目3-1		
交通	信越本線 新潟駅 徒歩5分 信越本線 越後石山駅 徒歩49分		
間取詳細	洋室(5.5畳) 洋室(5畳)		
構造・規模	鉄骨 10階建 9階		
専有面積	29㎡	向き	南
築年月	1994年3月	契約期間	2年
損害保険	有	入居時期	即時
駐車場	有(敷地内) 14300円/月 ~ 駐輪場		
設備	IHクッキングヒーター, インターホン, エアコン, ガス給湯, クローゼット, シャワー, シャワー付洗面台,		
その他費用	[月次費用] 水道料: 2,500円		
入居諸条件	学生可 性別不問 高齢者相談 単身可		
保証会社	必須 (オリコフォレントインシュア) 月額保証料: 月額家賃合計の1.8%		
備考			

図面と現況が異なる場合は現況が優先となります。

間取りの「S」はサービスルーム(納戸)です。

情報更新日2024年11月22日

No.24292



新潟県知事(1)第5725号  
社団法人 全国宅地建物取引業保証協会  
**クライヴルーム株式会社**  
新潟県新潟市中央区米山3丁目1-5 駅南ビル1F  
TEL:0800-800-1988  
E-mail: info@clive.co.jp



携帯サイトから物件詳細を閲覧できます!

取引態様	手数料負担の割合	貸主	借主
仲介先物	手数料配分の割合	元付	客付