

FOR RENT

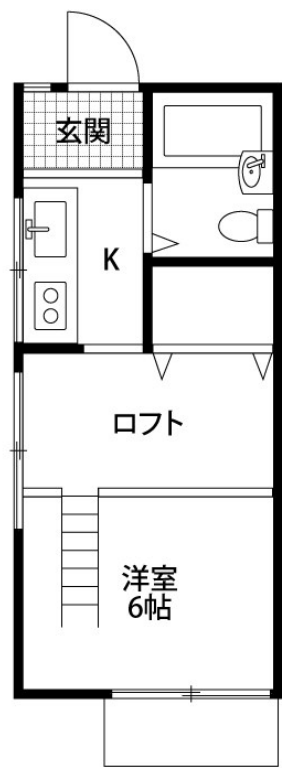
賃料	管理費等
36,800円	0円

2面採光,角住戸,駅前,閑静な住宅街,始発駅

【外観】



【間取り図】



間取り	1K		
敷金	無	礼金	無
敷引/償却金	-	保証金	-
物件種別	アパート		
建物名・部屋番号	シャルム天神尾 103号室		
物件所在地	新潟県新潟市中央区天神尾1丁目2-16		
交通	越後線 新潟駅 徒歩7分 越後線 白山(新潟)駅 徒歩37分		
間取詳細	洋室(6畳)		
構造・規模	木造 2階建 1階		
専有面積	17.39㎡	向き	
築年月	2014年10月	契約期間	2年
損害保険	有 18,000円 24ヶ月	入居時期	即時
駐車場	無		
設備	B S, T V インターホン, エアコン, ガスキッチン, ガスコンロ設置可, ガス給湯, キッチンに窓, クローゼツ		
その他費用	[一時金] 鍵交換料: 16,500円 [月次費用] 町内費: 300円		
入居諸条件	性別不問 法人可 単身可		
保証会社	必須 初回保証料: 月額総賃料の50% 月額保証料: 月額総賃料の1.5%		
備考			

図面と現況が異なる場合は現況が優先となります。

間取りの「S」はサービスルーム(納戸)です。

情報更新日2024年11月22日

No.24311



新潟県知事(1)第5725号
社団法人 全国宅地建物取引業保証協会
クライヴルーム株式会社
新潟県新潟市中央区米山3丁目1-5 駅南ビル1F
TEL:0800-800-1988
E-mail: info@clive.co.jp



携帯サイトから物件詳細を閲覧できます!

取引態様	手数料負担の割合	貸主	借主
仲介先物	手数料配分の割合	元付	客付