

# FOR RENT

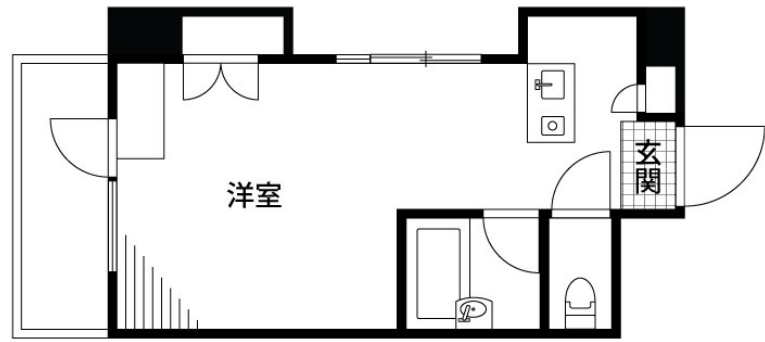
賃料	管理費等
40,300円	0円

2F以上,オートロック,セキュリティ有り,モニタ付オートロック,角住戸,電子キー,電子ロック,駅前,外壁タイル張り,始発駅,防犯カメラ,管理室,メールボックス

【外観】



【間取り図】



間取り	1R		
敷金	1ヶ月	礼金	無
敷引/償却金	-	保証金	-
物件種別	マンション		
建物名・部屋番号	新潟芙蓉 commons 601号室		
物件所在地	新潟県新潟市中央区明石1丁目7-1		
交通	越後線 新潟駅 徒歩5分 越後線 白山(新潟)駅 徒歩47分		
間取詳細			
構造・規模	鉄筋コンクリート 7階建 6階		
専有面積	22.76㎡	向き	南西
築年月	1988年2月	契約期間	2年
損害保険	有 17,000円 24ヶ月	入居時期	即時
駐車場			
設備	インターホン,エアコン,ガスキッチン,ガスコンロ設置済,ガス給湯,シャワー,シューズボックス,トイレ		
その他費用	[一時金] 室内消毒料: 16,500円 [月次費用] 町内会費: 300円		
入居諸条件	性別不問 法人可 子供不可 単身限定		
保証会社	必須 初回保証料: 月額賃料総額の50% 更新保証料: 1万円 / 1年毎		
備考			

図面と現況が異なる場合は現況が優先となります。

間取りの「S」はサービスルーム(納戸)です。

情報更新日2024年11月22日

No.24318



新潟県知事(1)第5725号  
社団法人 全国宅地建物取引業保証協会  
**クライヴルーム株式会社**  
新潟県新潟市中央区米山3丁目1-5 駅南ビル1F  
TEL:0800-800-1988  
E-mail: info@clive.co.jp



携帯サイトから物件詳細を閲覧できます!

取引態様	手数料負担の割合	貸主	借主
仲介先物	手数料配分の割合	元付	客付