

FOR RENT

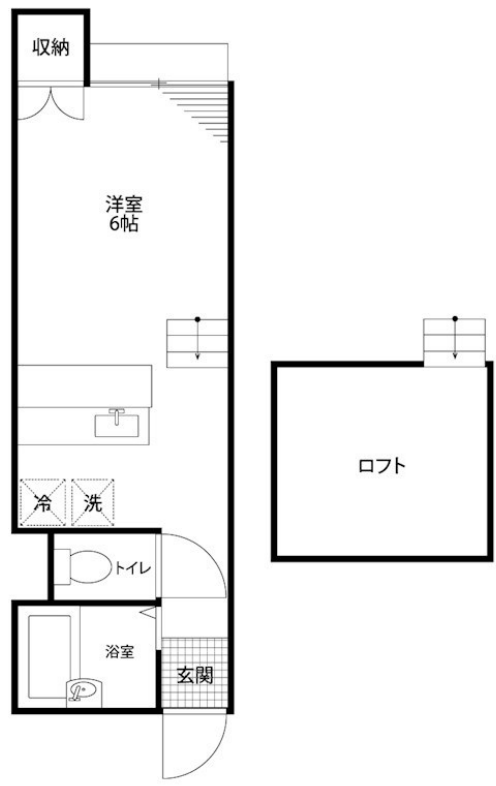
賃料	管理費等
33,000円	2,000円

ロフト,陽当たり良好,駅まで平坦,駅前,閑静な住宅街,始発駅,平置駐車場,舗装駐車場

【外観】



【間取り図】



間取り	1R		
敷金	無	礼金	無
敷引/償却金	-	保証金	-
物件種別	アパート		
建物名・部屋番号	ナポリ館 203号室		
物件所在地	新潟県新潟市中央区長嶺町7-1		
交通	信越本線 新潟駅 徒歩8分 越後線 白山(新潟)駅 徒歩54分		
間取詳細	洋室(6畳) K(4畳) ロフト(4畳)		
構造・規模	木造 2階建 2階		
専有面積	21.41㎡	向き	
築年月	1997年7月	契約期間	2年
損害保険	有 18,000円 24ヶ月	入居時期	即時
駐車場	空無 駐輪場		
設備	エアコン,カウンターキッチン,ガスキッチン,ガスコンロ設置可,ガス給湯,クローゼット,シャワー,シュ		
その他費用	[一時金] 鍵交換料: 19,800円 室内除菌セット: 13,200円 投てき消火器: 6,600円 [月次費用] 町内費: 500円 24時間安心ライフ: 880円		
入居諸条件	学生可 性別不問 高齢者可 法人可 単身可		
保証会社	必須 契約時保証料40,000円 保証委託継続料10,500円		
備考			

図面と現況が異なる場合は現況が優先となります。

間取りの「S」はサービスルーム(納戸)です。

情報更新日2024年11月22日

No.24342



新潟県知事(1)第5725号
社団法人 全国宅地建物取引業保証協会
クライヴルーム株式会社
新潟県新潟市中央区米山3丁目1-5 駅南ビル1F
TEL:0800-800-1988
E-mail: info@clive.co.jp



携帯サイトから物件詳細を閲覧できます!

取引態様	手数料負担の割合	貸主	借主
仲介先物	手数料配分の割合	元付	客付