

FOR RENT

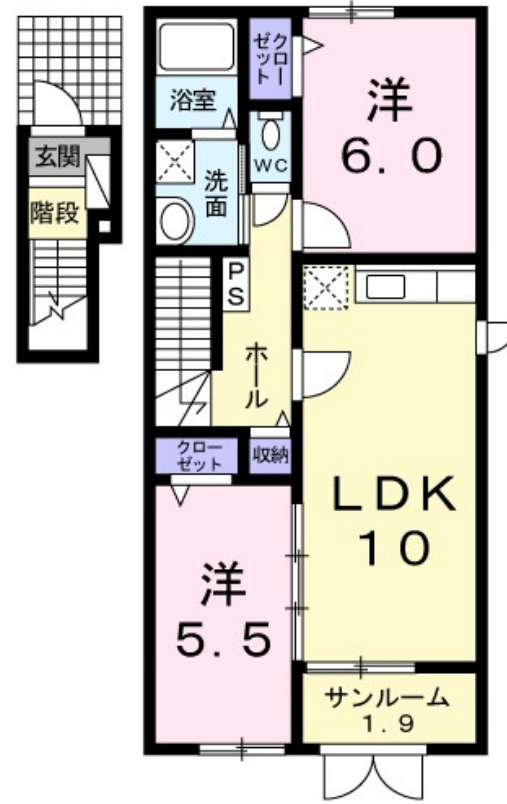
| | |
|---------|--------|
| 賃料 | 管理費等 |
| 62,500円 | 2,200円 |

2F以上 角住戸

【外観】



【間取り図】



| | | | |
|----------|--|------|------------|
| 間取り | 2LDK | | |
| 敷金 | 無 | 礼金 | 1ヶ月 |
| 敷引/償却金 | - | 保証金 | - |
| 物件種別 | アパート | | |
| 建物名・部屋番号 | メルヴェーユ 201号室 | | |
| 物件所在地 | 新潟県新潟市江南区横越川根町1丁目10番23号 | | |
| 交通 | 磐越西線 亀田駅 バス11分 川根谷内 バス停徒歩4分 | | |
| 間取詳細 | 洋室(6畳) 洋室(5.5畳) LDK(10畳) | | |
| 構造・規模 | 木造 2階建 2階 | | |
| 専有面積 | 57.01㎡ | 向き | 東 |
| 築年月 | 2012年9月 | 契約期間 | 2年 |
| 損害保険 | 有 | 入居時期 | 2024年12月上旬 |
| 駐車場 | 有(敷地内) 4950円/月 ~ 駐輪場 | | |
| 設備 | バス・トイレ別 追い焚き風呂 シャワー 温水洗浄便座 洗面所独立 シャワー付洗面台 エアコン B S | | |
| その他費用 | [一時金] クリーニング費用: 70,000円 [月次費用] 町内会費: 700円 | | |
| 入居諸条件 | 二人可 | | |
| 保証会社 | 必須 ハウスリース株式会社: 契約時保証委託料: 2.2万/月額保証委託料: 賃料総額の2.2%又は5.5% | | |
| 備考 | | | |

図面と現況が異なる場合は現況が優先となります。

間取りの「S」はサービスルーム(納戸)です。

情報更新日2024年11月23日

No.24402

お問合せ先



新潟県知事(1)第5725号
社団法人 全国宅地建物取引業保証協会

クライヴルーム株式会社

新潟県新潟市中央区米山3丁目1-5 駅南ビル1F

TEL:0800-800-1988

E-mail: info@clive.co.jp



携帯サイトから物件詳細を閲覧できます!

| | | | | | |
|------|----------|----|----|----|------|
| 取引態様 | 手数料負担の割合 | 貸主 | 0% | 借主 | 100% |
| 仲介先物 | 手数料配分の割合 | 元付 | 0% | 客付 | 100% |